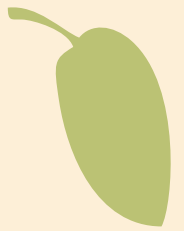


Le zoo des explorateurs



*À la rencontre
des plantes !*



**Livret en
autonomie**





Objectifs

Bienvenue au Parc de Lunaret !

Vous allez pouvoir partir à la recherche de plantes et en récolter certaines parties.

Le but de cet outil est de comprendre que les plantes sont des êtres-vivants et qu'elles sont composées de différents éléments.

Les enfants pourront :

- **stimuler leurs sens** en découvrant des textures, des odeurs et des couleurs.
- **décrire** ce qu'ils ont ramassé et **l'identifier**
- **trier** les éléments récoltés selon différents critères

Le plan joint vous permettra de vous rendre à des endroits favorables à la pratique de cette activité.

Le matériel est listé à la fin de ce livret.

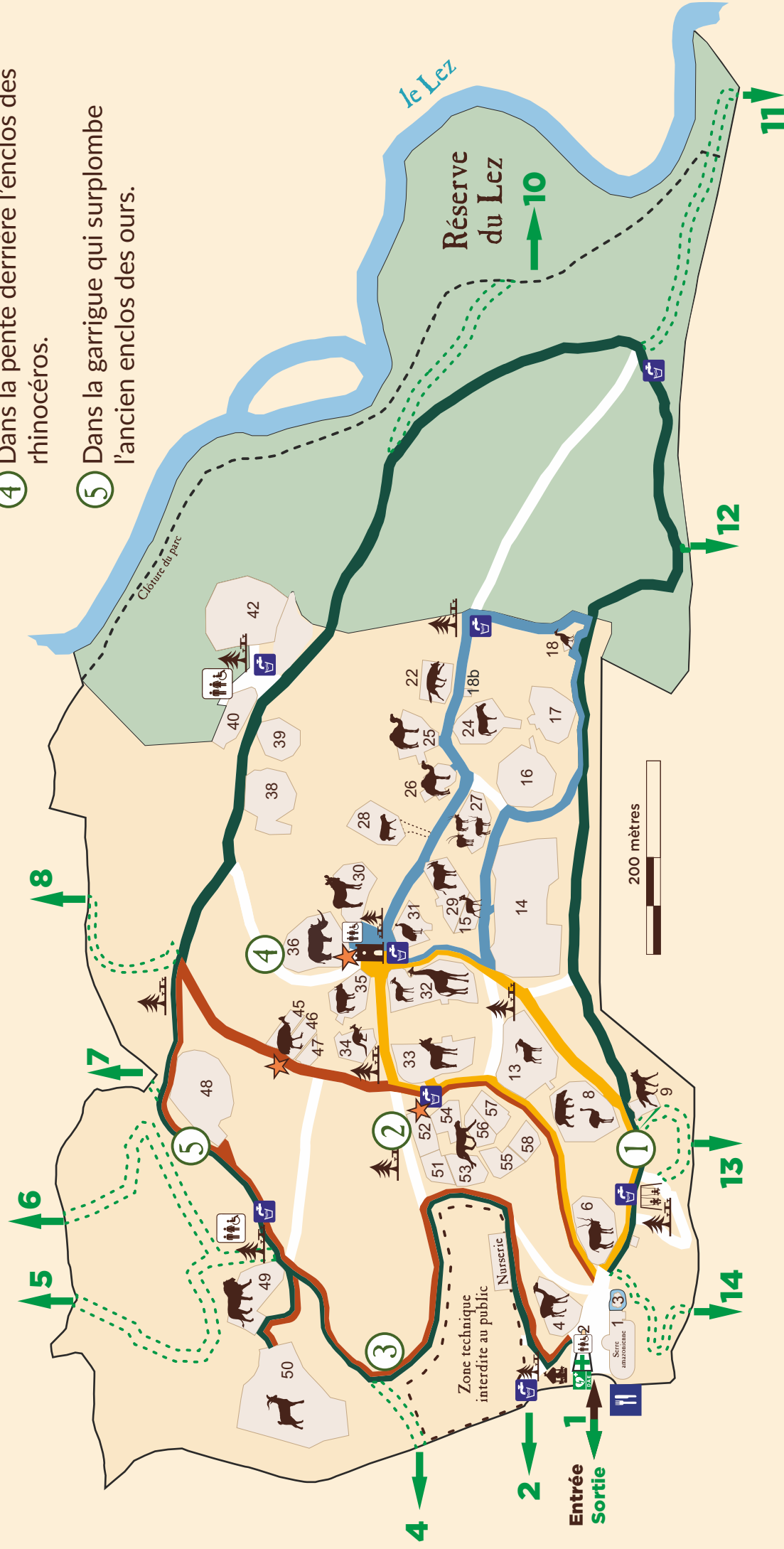
Bonne exploration !

Où mener cette activité ?

Plusieurs zones sont marquées sur le plan du parc pour réaliser les défis. Vous pouvez aussi choisir les endroits qui vous conviennent.

Veillez à rester aux abords des chemins !

- 1 Entre l'aire de jeu et l'enclos des loups à crinière.
- 2 Autour de l'aire de pique nique près des enclos de guépards n°52 et 51.
- 3 Juste avant le virage qui descend vers la zone des lions.
- 4 Dans la pente derrière l'enclos des rhinocéros.
- 5 Dans la garrigue qui surplombe l'ancien enclos des ours.





Introduction

Bienvenue au Parc de Lunaret les enfants !

Il y a tant de choses à y voir... Mais quoi ?

Des animaux bien sûr ! En avez-vous vus sur le chemin ?

Aujourd'hui pour changer, vous allez observer autre chose... **les plantes !**

Savez-vous ce qu'est une plante ? **De quoi est-ce fait ?** Possède t-elle des bras et des jambes ? Ou quelque chose d'autre ? C'est ce que vous allez tenter de découvrir !

Les plantes sont des **êtres-vivants** qu'il faut respecter ! Durant cette activité, vous allez récolter des parties de plantes. Ramassez les **éléments tombés au sol**.

Attention : Certaines plantes peuvent piquer ou vous rendre malade ! Demandez à un adulte qui vous accompagne si vous pouvez toucher ce que vous voulez ramasser.

Prêts à débiter l'activité ? C'est parti !





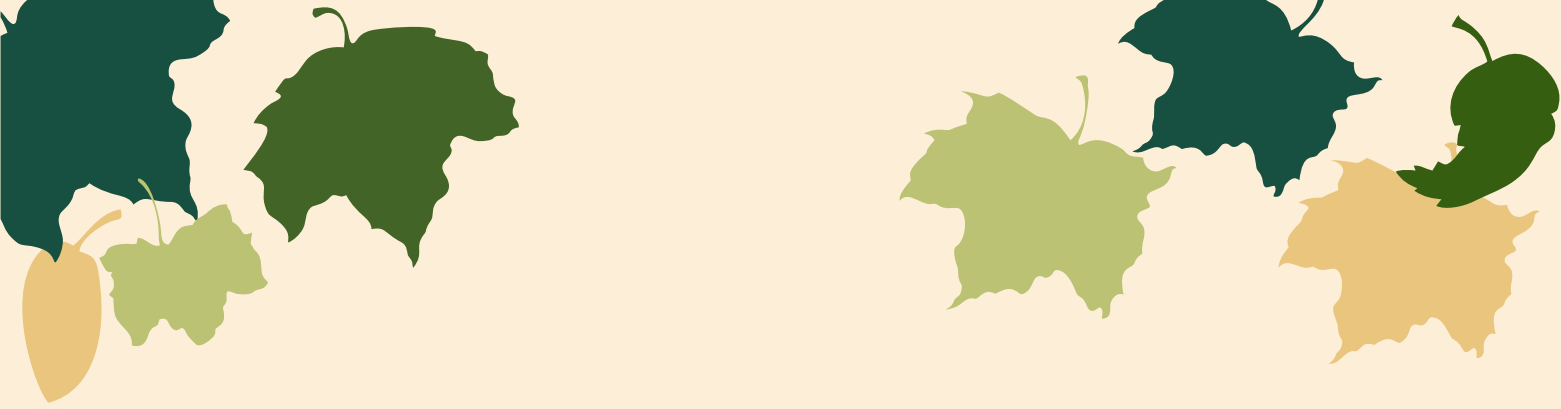
Déroulé

- Rendez-vous à l'un (ou plusieurs en fonction du temps disponible) des emplacements propices à l'activité indiqués sur le plan.
- Arrivés sur le lieu, **constituez 4 groupes** d'enfants chacun accompagné d'un encadrant. Chaque groupe reçoit **un sac (non fourni) contenant 4 cartes de défis de récolte**.
- Les enfants doivent **trouver et ramasser** les éléments végétaux décrits sur les cartes et les déposer dans le sac de leur groupe.
- Une fois la récolte terminée, tout le monde se rassemble. Chaque groupe **échange son sac** avec un autre et essaie de **décrire et identifier** ce qui se trouve à l'intérieur. L'idée est de faire émerger du **vocabulaire descriptif et des mots spécifiques aux plantes** : feuilles, tiges, branches, fruits, fleurs, épines etc.

NB : Si certains défis n'ont pas pu être réalisés, explicitez-en la ou les raisons : certaines parties des plantes comme les fleurs ne peuvent pas être trouvées à toutes les saisons par exemple.

- Une fois l'identification terminée, proposez de **réaliser un tri** : par type d'organe de la plante, par couleur, par texture etc.
- Remettez dans la nature les parties de plantes récoltées ou conservez-les pour réaliser d'autres activités autour des végétaux.

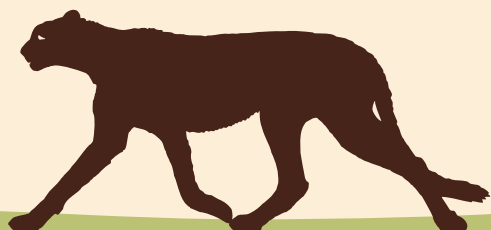




Le matériel du livret

- La **notice** comprenant les objectifs, le plan du parcours, le déroulé et l'introduction à lire aux enfants.
- Une fiche de cartes de défis à découper et donner aux enfants sur place. N'oubliez pas de prendre des petits sacs avec vous !
- Des images de plantes permettant d'identifier ce que les enfants sont susceptibles de récolter.

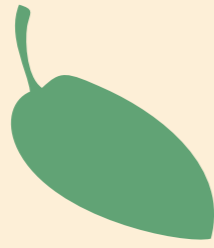
**Cet outil est également utilisable en dehors
du Parc de Lunaret !**





Défi 1

Trouver une
feuille verte et
douce



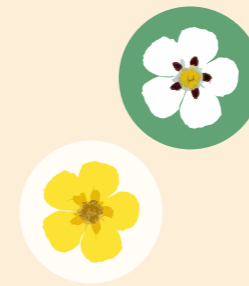
Défi 1

Trouver une feuille
verte de forme
triangulaire



Défi 1

Trouver une fleur
jaune ou blanche



Défi 1

Trouver une plante
qui sent bon



Défi 2

Trouver un cône
de pin ouvert et
craquant



Défi 2

Trouver une
feuille marron et
craquante



Défi 2

Trouver une
feuille verte et
piquante



Défi 2

Trouver des
aiguilles de
pin vertes



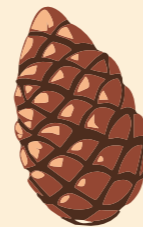
Défi 3

Trouver une
feuille dure et
marron



Défi 3

Trouver un cône
de pin fermé



Défi 3

Trouver des
aiguilles de
pin marron



Défi 3

Trouver des
glands de chêne
marron



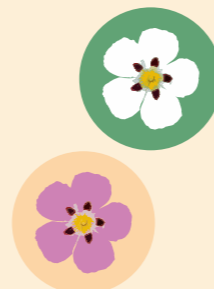
Défi 4

Trouver un bout
de bois droit et
lisse



Défi 4

Trouver une fleur
blanche ou
violette



Défi 4

Trouver un morceau
d'écorce rugueux



Défi 4

Trouver un bout
de bois tordu



ATTENTION PLANTES TOXIQUES !



Euphorbe petit cyprès



Euphorbe characias

Les enfants ne doivent **surtout pas toucher les euphorbes** car elles produisent toutes un **latex blanc** qui suinte à l'endroit où l'on casse la plante.

Ce latex **très toxique** provoque des irritations de la peau et est **dangereux au contact des yeux ou en cas d'ingestion.**

VIGILANCE AVEC LES FRUITS !



Fruits de fragon petit-houx, toxiques



Fruits de salsepareille et laurier-tin, non comestibles

De nombreuses plantes méditerranéennes produisent des **fruits aux couleurs vives**. Ces derniers ne sont **pas toujours comestibles** et certains peuvent même être **toxiques**. Les enfants doivent **éviter de cueillir les fruits** des plantes du parc sans être encadrés.

PLANTES OBSERVABLES DANS LE PARC



Arbousier



Arum d'Italie



Asperge sauvage



Chêne kermès



Chêne pubescent

PLANTES OBSERVABLES DANS LE PARC



Chêne vert : feuilles blanchâtres sur le dessous.



Ciste cotonneux



Ciste de Montpellier



Érable de Montpellier



Filaire à feuilles étroites

PLANTES OBSERVABLES DANS LE PARC



Filaire à feuilles larges



Fragon petit-houx : les rameaux aplatis ressemblent à des feuilles = cladodes.



Garance voyageuse

PLANTES OBSERVABLES DANS LE PARC



Genévrier oxycède : deux lignes blanches sous les feuilles.



Laurier-tin



Pin d'Alep

PLANTES OBSERVABLES DANS LE PARC



Pistachier lentisque et détail d'une feuille.



Pistachier térébinthe et détail d'une feuille.



Romarin

PLANTES OBSERVABLES DANS LE PARC



Salsepareille



Thym