

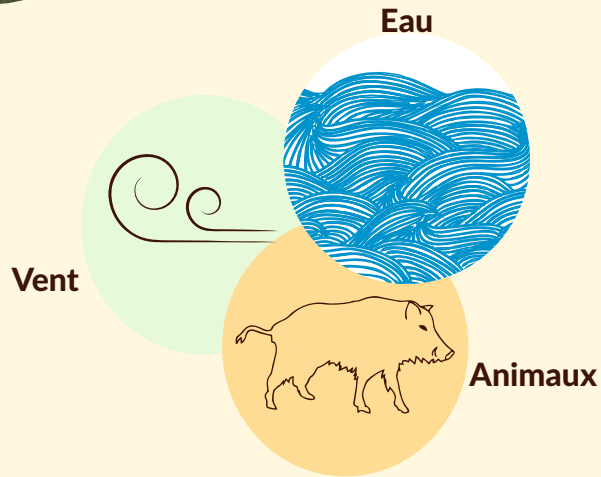
Question 5 : Comment se déplacent les plantes ?

Les plantes ont aussi un moyen de se « déplacer » ! Relie les graines au mode de dispersion qui leur correspond :

Les samares de l'érable de Montpellier



Les graines du pissenlit



Les glands du chêne vert



L'algue brune appelée « haricot de mer »



ÇA BOUGE DANS LE ZOO !

Question 1 : Pourquoi se déplacer ?

Rappelle les raisons pour lesquelles se déplacer peut être nécessaire en retrouvant les mots effacés.



Ce mâle paradisiaire fait une parade pour séduire une femelle afin de se REPRO_ _ _ _ _



Les Flamant rose migrent l'hiver vers l'Afrique du Nord pour M _ _ _ _ _



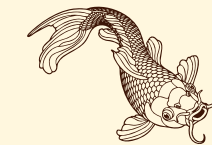
Ce canard s'envole car il est attaqué. Il fuit pour se P_ _ _ _ _

Question 2 : Comment se déplacer ?

Quels types de déplacements peux-tu observer au niveau de l'île des singes ?



La grenouille
S.....
et N.....



Pour se déplacer la carpe
koi N.....



Le Tamarin empereur
G.....
et S.....

Question 3 : Le guépard, un as de la course !

Le guépard est l'animal terrestre le plus rapide au monde. Sa vitesse de pointe peut atteindre 110 km/h. Grâce à quoi peut-il courir aussi vite ? Coche les parties de son corps qui lui permettent d'atteindre cette vitesse en t'aidant des informations présentes sur les panneaux près des enclos de guépards !

- Ses gros poumons
- Ses petites oreilles
- Son corps fuselé
- Ses dents pointues



- Son pelage tacheté
- Ses griffes non rétractiles
- Ses pattes longues et musclées
- Sa longue queue

Question 4 : Enquête naturaliste, les particularités de déplacement des animaux

En observant les animaux se déplacer, complète les informations manquantes de leurs fiches ci-dessous, puis relie chaque animal à sa particularité. Tous ces animaux se trouvent pas très loin de la Tour.

Mammifère

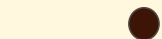


Nom :

Je me déplace en

.....

Avec



Malgré mon corps massif de 3,5 m et mes 2 tonnes, je suis agile et capable de courir jusqu'à 50km/h.

Oiseau



Nom :

Je me déplace en

.....

Avec



Les motifs de mon corps me permettent de troubler la vision d'un prédateur lorsque l'on fuit en groupe.

Mammifère



Nom :

Je me déplace en

.....

Avec



Je bouge mes pattes avant et arrière droites en même temps, puis celles de gauche, en utilisant mon cou pour me stabiliser. Ma démarche s'appelle l'amble.

Mammifère



Nom :

Je me déplace en

.....

Avec



Je suis un animal sauvage d'Asie dont les populations sont menacées d'extinction. Je passe beaucoup de temps immobile pour ruminer après avoir mangé.

Mammifère



Nom :

Je me déplace en

.....

Avec



Je suis incapable de voler, mais je peux traverser des étendues d'eau à la nage si nécessaire !

Mammifère



Nom :

Je me déplace en

.....

Avec



Je suis un animal monté sur ressort, je m'appuie sur ma queue pour me stabiliser quand je suis au repos.

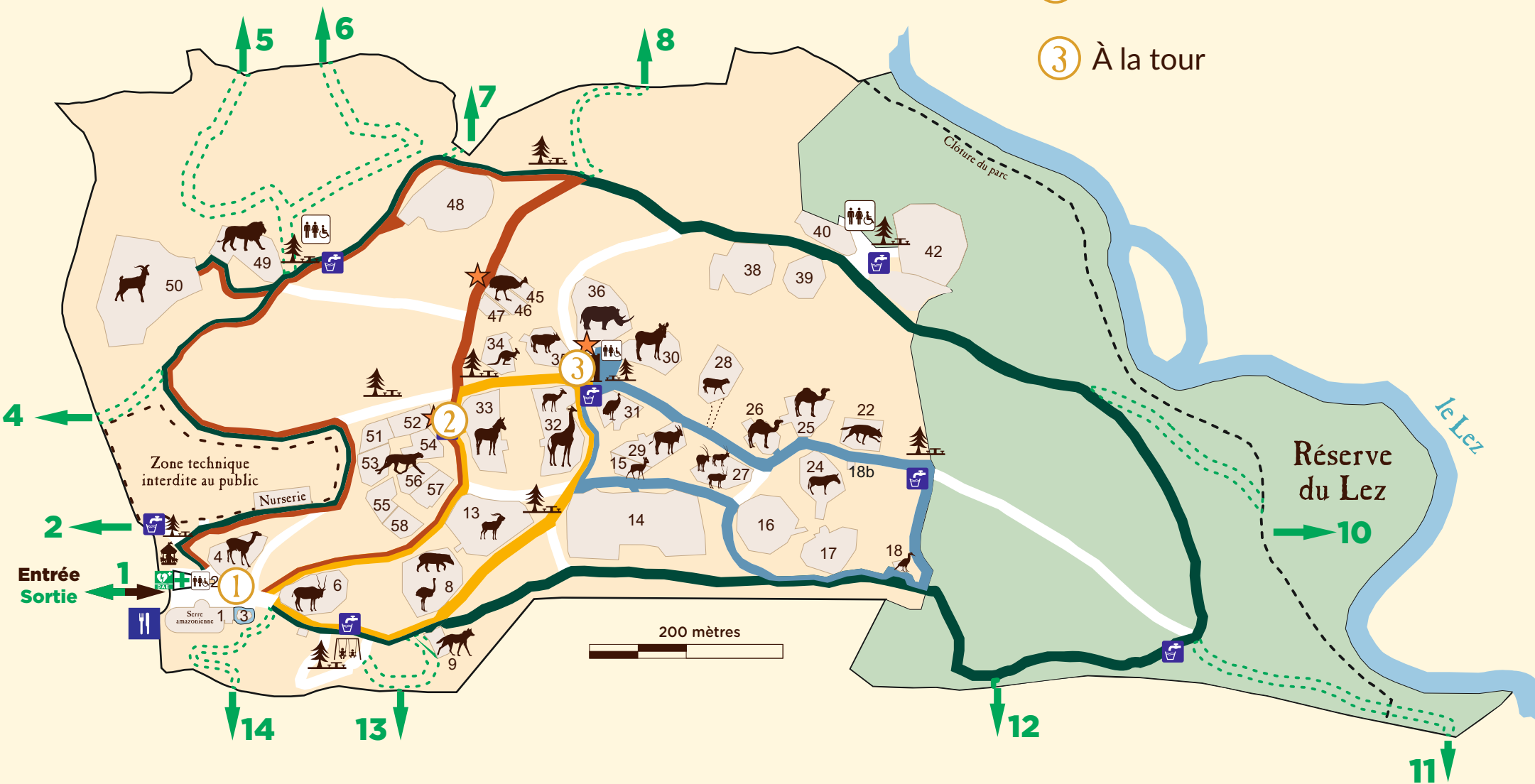
Le parcours

Suivez le chemin jaune !

① À l'entrée et devant l'île des singes

② Devant les enclos de guépards

③ À la tour



Question 5 : Comment se déplacent les plantes ?

Les plantes ont aussi un moyen de se « déplacer » ! Relie les graines au mode de dispersion qui leur correspond :

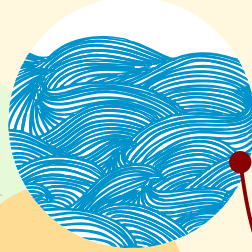
Les samares de l'érable de Montpellier



Les graines du pissenlit



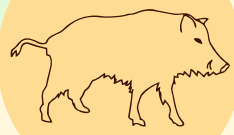
Eau



Vent



Animaux



Les glands du chêne vert



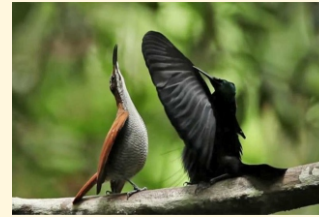
L'algue brune appelée « haricot de mer »



ÇA BOUGE DANS LE ZOO !

Question 1 : Pourquoi se déplacer ?

Rappelle les raisons pour lesquelles se déplacer peut être nécessaire en retrouvant les mots effacés.



Ce mâle paradisiaire fait une parade pour séduire une femelle afin de se **REPRODUIRE**



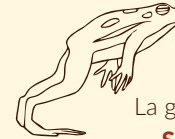
Les Flamant rose migrent l'hiver vers l'Afrique du Nord se **NOURRIR**



Ce canard s'envole car il est attaqué. Il fuit pour se **PROTÉGER**

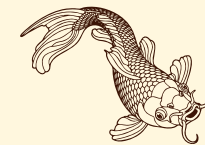
Question 2 : Comment se déplacer ?

Quels types de déplacements peux-tu observer au niveau de l'île des singes ?



La grenouille **SAUTE** et **NAGE**

Pour se déplacer la carpe koï **NAGE**



Le Tamarin empereur **GRIMPE** et **SAUTE**

Question 3 : Le guépard, un as de la course !

Le guépard est l'animal terrestre le plus rapide au monde. Sa vitesse de pointe peut atteindre 110 km/h. Grâce à quoi peut-il courir aussi vite ? Coche les parties de son corps qui lui permettent d'atteindre cette vitesse en t'aidant des informations présentes sur les panneaux près des enclos de guépards !

- Ses gros poumons
- Ses petites oreilles
- Son corps fuselé
- Ses dents pointues



- Son pelage tacheté
- Ses griffes non rétractiles
- Ses pattes longues et musclées
- Sa longue queue

Question 4 : Enquête naturaliste, les particularités de déplacement des animaux

SOLUTION

En observant les animaux se déplacer, complète les informations manquantes de leurs fiches ci-dessous, puis relie chaque animal à sa particularité. Tous ces animaux se trouvent pas très loin de la Tour.

Mammifère



Nom : **GIRAFE**

Je me déplace en **marchant et en courant.**

Avec **mes quatre pattes.**

Oiseau



Nom : **ÉMEU**

Je me déplace en **marchant, en courant et en nageant.**

Avec **mes deux pattes.**

Mammifère



Nom : **BANTENG**

Je me déplace en **marchant et en courant.**

Avec **mes quatre pattes.**

Mammifère



Nom : **RHINOCÉROS BLANC**

Je me déplace en **marchant et en courant.**

Avec **mes quatre pattes.**

Mammifère



Nom : **WALLABY DE BENNETT**

Je me déplace en **sautant et en marchant.**

Avec **mes pattes et ma queue.**

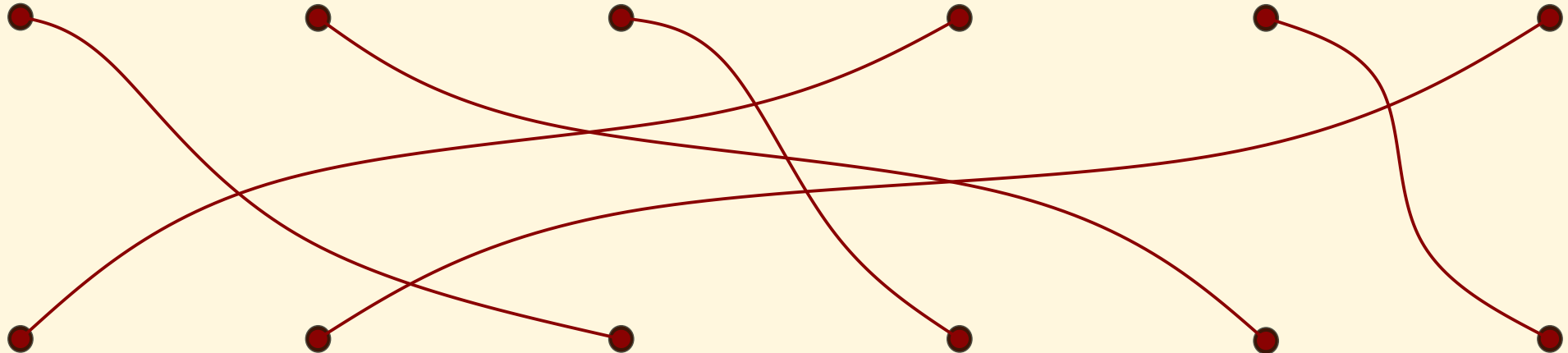
Mammifère



Nom : **ZÈBRE DE GRÉVY**

Je me déplace en **marchant et en courant.**

Avec **mes quatre pattes.**



Malgré mon corps massif de 3,5 m et mes 2 tonnes, je suis agile et capable de courir jusqu'à 50km/h.

Les motifs de mon corps me permettent de troubler la vision d'un prédateur lorsque l'on fuit en groupe.

Je bouge mes pattes avant et arrière droites en même temps, puis celles de gauche, en utilisant mon cou pour me stabiliser. Ma démarche s'appelle l'amble.

Je suis un animal sauvage d'Asie dont les populations sont menacées d'extinction. Je passe beaucoup de temps immobile pour ruminer après avoir mangé.

Je suis incapable de voler, mais je peux traverser des étendues d'eau à la nage si nécessaire !

Je suis un animal monté sur ressort, je m'appuie sur ma queue pour me stabiliser quand je suis au repos.