



Wallaby de Bennett

Notamacropus rufogriseus

Red-necked wallaby



Herbivore



90 cm de long



15 à 20 kg



jusqu'à 10 ans
dans la nature



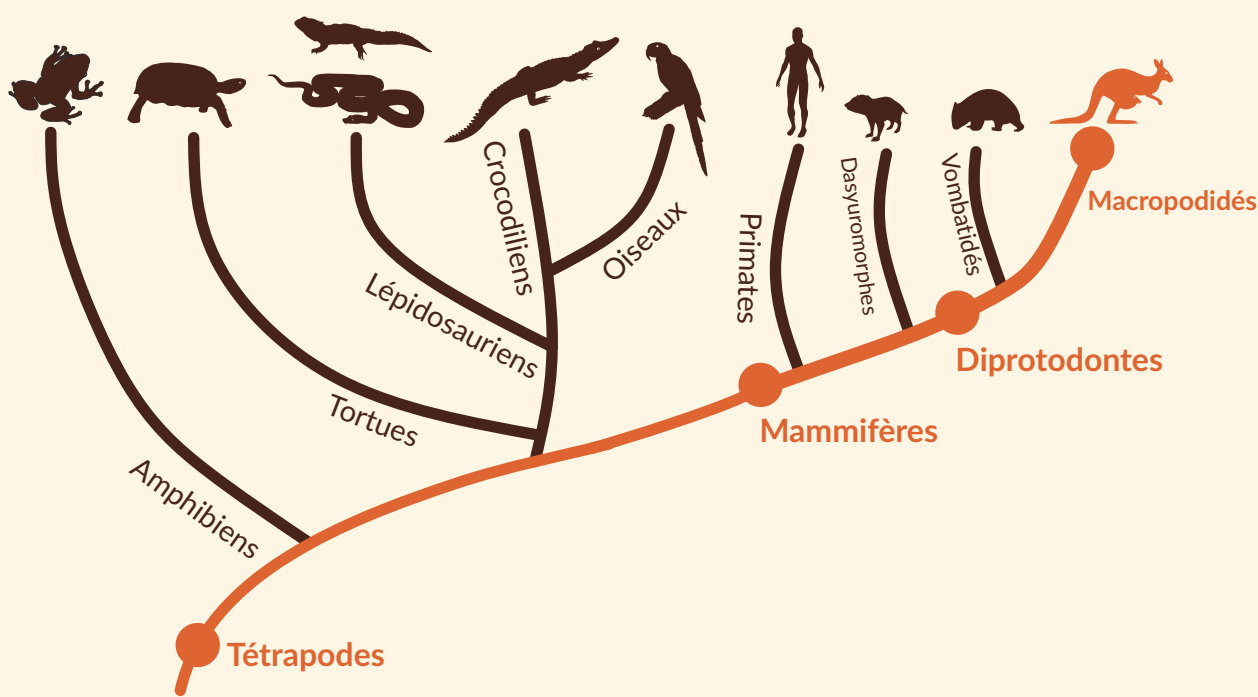
30 jours de gestation,
1 petit par portée



Sous-bois, forêts
d'eucalyptus d'Australie

Liens d'apparentement

Classe	Ordre	Famille
Mammifères	Diprotodontes	Macropodidés



Conservation



Préoccupation
mineure
(LC)

Un développement inachevé

Lorsqu'une femelle met bas, le fœtus est encore nu, sourd et aveugle, et ne mesure que 2 cm de long.

Ce dernier va ramper sur le ventre de sa mère vers la poche marsupiale en suivant une « piste » qu'elle a tracée avec sa salive.

Arrivé dans la poche, le fœtus va s'accrocher à une mamelle et en ressortira complètement développé neuf mois plus tard.



Le saviez-vous ?

On trouve en France une population sauvage de wallabies de Bennett!

Une vingtaine d'individus se sont échappés du zoo d'Émancé vers la forêt de Rambouillet au début des années 1970. Depuis, ils se sont reproduits et vivent toujours dans cette forêt.