



CATALOGUE DES ACTIVITÉS

MISE À JOUR : SEPTEMBRE 2024



SOMMAIRE

INTRODUCTION

3

INDIVIDUEL

4

VISITES GUIDÉES FAMILIALES	4
AUTRES ANIMATIONS	5

GROUPES SCOLAIRES

6

CYCLE 1	6
CYCLE 2	8
CYCLE 3	11
CYCLE 4	16
LYCÉE	21
PUBLICS EN SITUATION DE HANDICAP	24

GROUPES EXTRA-SCOLAIRES

26

MOINS DE 3 ANS	26
GROUPES DE LOISIRS	27
ADULTES	30
PUBLICS EN SITUATION DE HANDICAP - LOISIRS	32

INFOS PRATIQUES

34

MODALITÉS DE RÉSERVATION	34
HORAIRE ET CONDITIONS D'OUVERTURE	36
NOUS CONTACTER	36



INTRODUCTION

Le **Zoo de Montpellier** est un lieu unique dans le paysage montpelliérain : ses **60 hectares** de garrigue et de forêt méditerranéenne aux portes de la ville accueillent un parc arboré où l'on peut observer des animaux et des plantes toute l'année.

Son **accès gratuit** permet à toutes et tous d'arpenter ses allées pour partir à la **découverte de la nature** qui nous entoure, qu'elle soit **locale ou exotique**.

En **vous émerveillant** dans ce lieu abritant de nombreuses espèces de plantes et d'animaux, nous espérons que chacun prenne conscience de **l'importance de la biodiversité** de notre planète et de **l'intérêt de la préserver**.

Le **service pédagogique** du parc propose ainsi des **activités gratuites** sur inscription dont les descriptions et publics cibles sont détaillés dans ce catalogue.

Les **modalités de réservation** et les **contacts utiles** sont précisés en fin de catalogue dans la **section «Infos pratiques»**.

Bonne lecture !



VISITEURS EN SITUATION DE HANDICAP

Vous pouvez **nous contacter** pour que nous adaptions, **dans la mesure du possible**, l'activité souhaitée par le groupe.

Personnes à mobilité réduite :

- la **partie haute du parc** est en partie accessible aux **PMR accompagnées**

Attention : le reste du parc a de fortes pentes et des chemins non carrossables.

INDIVIDUEL

VISITES GUIDÉES FAMILIALES

CIRCUIT GUÉPARDS

Lieu : parc zoologique - Durée : au moins 2h

Ce parcours de visite vous fait découvrir des prédateurs comme les guépards, leurs particularités et les menaces qui pèsent sur eux. L'accès à des coulisses permet de discuter du rôle des parcs zoologiques modernes dans la conservation des espèces.

Mots-clés : *biodiversité, conservation, domestication, relations humain/environnement, régimes alimentaires*

CIRCUIT GIRAFES

Lieu : parc zoologique - Durée : au moins 2h

Cette visite de la partie haute du parc vous fait découvrir un ensemble d'animaux et leurs rôles dans les écosystèmes. L'accès à des coulisses permet de discuter du rôle des parcs zoologiques modernes dans la conservation des espèces.

Mots-clés : *biodiversité, conservation, adaptation, régimes alimentaires*



LES ANIMAUX DISPENSEURS

Lieu : parc zoologique - Durée : au moins 1h

Cette visite thématique vous invite à découvrir les relations plantes/animaux au travers de la dispersion des graines. Des espèces locales et exotiques seront abordées.

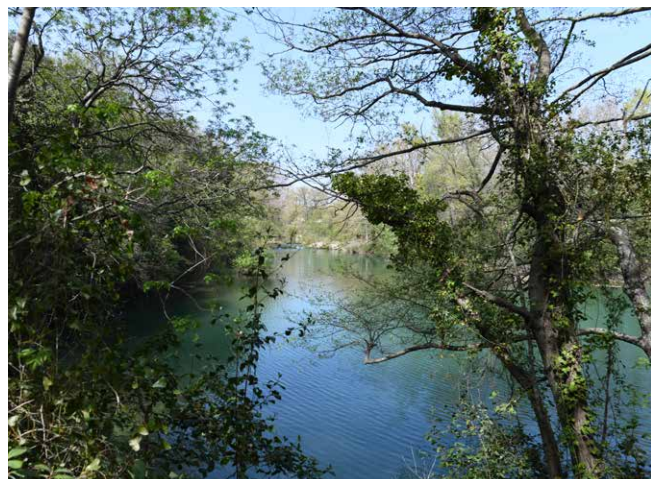
Mots-clés : *écosystème, interactions, régime alimentaire, zoochorie, co-évolution*

AU BORD DU LEZ

Lieu : réserve du Lez - Durée : au moins 2h

Cette visite vous fait découvrir le patrimoine historique et naturel des berges du Lez ! Explorez la richesse de l'histoire du domaine de La Valette, découvrez les caractéristiques du Lez, ses statuts de protection et des animaux et végétaux qui y vivent.

Mots-clés : *patrimoine, histoire, écosystèmes, biodiversité urbaine*



INDIVIDUEL

AUTRES ANIMATIONS

LECTURE POUR LES TOUT-PETITS

Lieu : salle pédagogique - Durée : 45min

Deux mercredis par mois, assistez à la lecture d'un livre pour enfants de 3 à 6 ans. C'est l'occasion d'aborder en douceur, avec l'appui d'objets de collection du zoo, des notions sur les animaux sauvages locaux et exotiques.

Mots-clés : *éveil, imaginaire, biodiversité, lecture*

INITIATION AU DESSIN NATURALISTE

Lieu : parc zoologique - Durée : 1h30-2h

Chaque deuxième mercredi du mois, découvrez en famille le dessin naturaliste, son histoire et quelques techniques de base de dessin qui seront mises en application directement dans le zoo !

Mots-clés : *dessin, observation, histoire naturelle*

MARAUDAGE À THÈME

Lieu : parc zoologique - Durée : libre

Découvrez des curiosités du vivant grâce à des activités surprises.

Que vous ayez 5 minutes ou une demi-heure, vous pouvez discuter le temps que vous souhaitez. Guettez les animateurs postés dans le parc !

Mots-clés : *curiosité, ludique, biodiversité*



VISITE DE LA SALLE PÉDAGOGIQUE

Lieu : parc zoologique - Durée : libre

Profitez de votre venue au parc pour découvrir l'exposition de la salle pédagogique et vous immerger dans une expérience de réalité virtuelle. Guettez son ouverture !

Mots-clés : *biodiversité, patrimoine, histoire, réalité virtuelle*

Les maraudages sont des **activités éphémères et spontanées** à découvrir sur place pendant votre balade.

Attention : ils peuvent être annulés en cas de conditions météorologiques défavorables ou de contraintes techniques.

GROUPES SCOLAIRES

CYCLE 1

ATELIERS



LA GIRAFE, UN CURIEUX ANIMAL

Lieu : parc zoologique - Durée : 1h30

La girafe est une espèce emblématique des savanes africaines qui fascine par sa curieuse apparence. Les enfants découvrent cet animal et ses particularités au travers d'une histoire qui leur est racontée.

Mots-clés : *découvrir le monde vivant, biologie, régime alimentaire, locomotion*

QUI MANGE QUOI ?

Lieu : salle pédagogique - Durée : 1h30

À l'aide des crânes de différents animaux et de leurs dents, la classe découvre les grands types de régimes alimentaires et les fonctions des dents chez les vertébrés. Une balade dans le parc clôture l'atelier.

Mots-clés : *régime alimentaire, dents, observation, comparaison, déduction*

SAFARI DES SENS

Lieu : parc zoologique - Durée : 1h

Dans cet atelier sensoriel, les enfants répondent à des défis et découvrent des animaux du parc en utilisant leurs sens.

Mots-clés : *stimulation sensorielle, ludique, observation*

PLUMES POILS ÉCAILLES

Lieu : parc zoologique - Durée : 1h

Les enfants découvrent la diversité des phanères produits par la peau au sein des animaux vertébrés en observant et en touchant des échantillons de plumes, poils et écailles.

Mots-clés : *diversité animale, peau, stimulation sensorielle, observation, textures*



GROUPES SCOLAIRES

CYCLE 1

MALLETES EN AUTONOMIE

SAFARI DES SENS

Lieu : parc zoologique - Durée : Libre

À l'aide de la mallette en autonomie fournie, les enfants stimulent leurs sens en découvrant des matières, des odeurs, des sons et des couleurs.

Mots-clés : *éveil, 5 sens, ludique, en autonomie*

À LA RENCONTRE DES PLANTES

Lieu : parc zoologique - Durée : Libre

À l'aide de la mallette en autonomie fournie, les enfants découvrent, identifient et trient des parties de plantes en fonction de différents critères (couleur, odeur, texture etc.).

Mots-clés : *identifier, trier, ludique, en autonomie*

PLUMES POILS ÉCAILLES

Lieu : parc zoologique - Durée : libre

À l'aide de la mallette en autonomie fournie, les enfants découvrent des animaux à plumes, à poils ou à écailles en touchant des objets.

Mots-clés : *éveil, matières, phanères, ludique, en autonomie*



Les **mallettes en autonomie** sont des outils **disponibles gratuitement sur réservation en ligne**. Elles permettent de réaliser un **atelier sans animateur**. Les mallettes réservées sont à **récupérer et à rendre à l'accueil** du parc.

GROUPES SCOLAIRES

CYCLE 2

ATELIERS

SAFARI DES SENS

Lieu : parc zoologique - Durée : 1h30

Dans cet atelier ludique, les enfants répondent à des défis et découvrent des animaux du parc en utilisant leurs sens.

Mots-clés : *stimulation sensorielle, ludique, observation d'animaux*



QUI MANGE QUOI ?

Lieu : salle pédagogique - Durée : 1h30

À l'aide des crânes de différents animaux et de leurs dents, la classe découvre les grands types de régimes alimentaires et les fonctions des dents chez les vertébrés. Une balade dans le parc clôture l'atelier.

Mots-clés : *régime alimentaire, dents, observation, comparaison, déduction*

PLUMES POILS ÉCAILLES

Lieu : parc zoologique - Durée : 1h30

Les enfants découvrent la diversité au sein des animaux vertébrés en observant et en touchant des échantillons de plumes, poils et écailles.

Mots-clés : *diversité animale, peau, stimulation sensorielle, observation, textures*



LE MONDE FASCINANT DES INSECTES

Lieu : parc zoologique - Durée : 1h30

À partir de la création d'un insecte imaginaire, la classe découvre les caractéristiques de l'anatomie de ces animaux. Ces éléments morphologiques servent de porte d'entrée pour parler de leur diversité.

Mots-clés : *arthropodes, anatomie, identification, biodiversité*

GROUPES SCOLAIRES

CYCLE 2



LA GIRAFE, UN CURIEUX ANIMAL

Lieu : parc zoologique - Durée : 1h30

La girafe est un animal emblématique des savanes africaines qui fascine par sa curieuse apparence, mais que sait-on à son sujet ? Les enfants découvriront les particularités de cette espèce par l'observation et la manipulation d'objets.

Mots-clés : *biologie, anatomie, régime alimentaire, locomotion*

LE GUÉPARD, UN FABULEUX SPRINTER

Lieu : parc zoologique - Durée : 1h-1h30

Le guépard est un animal fascinant des savanes africaines qui impressionne par sa vitesse. Les enfants découvrent ses particularités à l'aide du matériel à disposition et de l'observation des enclos.

Mots-clés : *découvrir le monde vivant, biologie, régime alimentaire, locomotion*



INITIATION AU DESSIN NATURALISTE

Lieu : parc zoologique - Durée : 1h30

Comment décrire et rendre compte de l'apparence d'un animal quand on n'a pas d'appareil photo sous la main ? La classe découvre des techniques de dessin d'observation. Les enfants dessinent ensuite un animal du parc en l'observant depuis un point de vue.

Mots-clés : *observation, histoire naturelle, techniques de dessin en pleine nature*



GROUPES SCOLAIRES

CYCLE 2

VISITES GUIDÉES

LES ANIMAUX DISPENSEURS

Lieu : parc zoologique - Durée : 1h30

Les enfants découvrent lors de cette visite les relations plantes/animaux au travers de la dispersion des graines. Des espèces locales et exotiques seront abordées lors de cette visite.

Mots-clés : *écosystème, dispersion, régime alimentaire, zoochorie*



MALLETES EN AUTONOMIE



PLUMES POILS ÉCAILLES

Lieu : parc zoologique - Durée : libre

À l'aide de la mallette en autonomie fournie, les enfants découvrent des animaux à plumes, à poils ou à écailles en touchant des objets.

Mots-clés : *éveil, matières, phanères, ludique, en autonomie*

Les **mallettes en autonomie** sont des outils **disponibles gratuitement sur réservation en ligne**. Elles permettent de réaliser un **atelier sans animateur**. Les mallettes réservées sont à **recupérer et à rendre à l'accueil** du parc.

GROUPES SCOLAIRES

CYCLE 3

ATELIERS



LE MONDE FASCINANT DES INSECTES

Lieu : parc zoologique - Durée : 2h

À partir de la création d'un insecte imaginaire, la classe découvre les caractéristiques de l'anatomie des insectes. Ces éléments servent de porte d'entrée pour parler des cycles de vie et de la diversité de ce groupe d'animaux.

Mots-clés : *arthropodes, anatomie, identification, biodiversité*

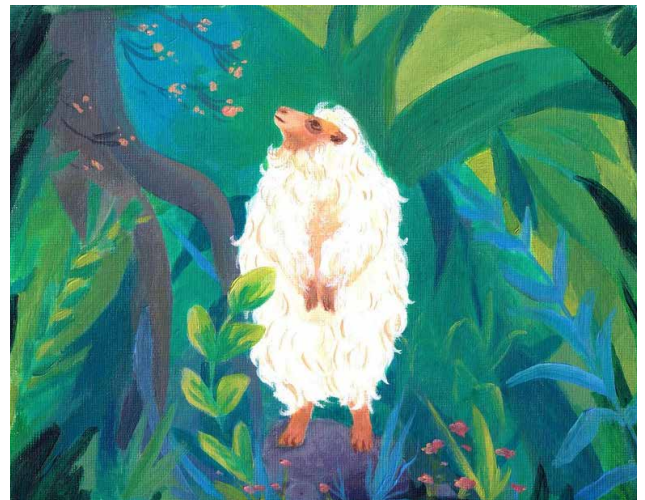
NOUVEAU !

ÉVOLUTERRA, LE JEU DE L'ÉVOLUTION

Lieu : parc zoologique - Durée : 2h

Dans ce jeu illustrant le mécanisme de sélection naturelle, les élèves incarnent des populations d'animaux imaginaires qui doivent survivre dans un environnement changeant. L'atelier se conclut par un tour dans le zoo pour illustrer les notions abordées dans le jeu.

Mots-clés : *évolution, sélection naturelle, mutations, adaptations, environnement*



CLASSER LE VIVANT

Lieu : salle pédagogique - Durée : 2h

Avec près de 2 millions d'espèces décrites sur Terre, comment font les chercheurs pour s'y retrouver ? Dans cette activité, la classe découvre le principe de la classification emboîtée et replace l'espèce humaine au sein du monde vivant.

Mots-clés : *observer, comparer, déduire, classer, diversité, unité du vivant*

NOUVEAU !

DÉCOUVRIR LES PLANTES LOCALES

Lieu : parc zoologique - Durée : 1h30-2h

La classe s'initie à l'identification de plantes locales à l'aide d'une clé de détermination simplifiée des feuilles. Les particularités du milieu et les adaptations de ces plantes au climat méditerranéen sont abordées.

Mots-clés : *plantes méditerranéennes, identification, adaptation, climat*

GROUPES SCOLAIRES

CYCLE 3



DIS-MOI CE QUE TU MANGES

Lieu : salle pédagogique - Durée : 2h

À l'aide de crânes et de dents de différents animaux, la classe approfondit ses connaissances sur les régimes alimentaires et les fonctions des dents chez les vertébrés. Un jeu pour illustrer la notion de réseau trophique clôture l'atelier.

Mots-clés : régimes alimentaires, chaîne trophique, denture, observation, comparaison, déduction

LA GIRAFE, UN CURIEUX ANIMAL

Lieu : parc zoologique - Durée : 1h30-2h

La girafe est un animal emblématique des savanes africaines qui fascine par sa curieuse apparence, mais que sait-on à son sujet ? Les enfants découvriront les particularités de cette espèce par l'observation et la manipulation de matériel.

Mots-clés : biologie, anatomie, régime alimentaire, physiologie, conservation, environnement

INITIATION AU DESSIN NATURALISTE

Lieu : parc zoologique - Durée : 1h30 - 2h

Comment décrire et rendre compte de l'apparence d'un animal quand on n'a pas d'appareil photo sous la main ? La classe découvre des techniques de dessin d'observation. Les enfants dessinent ensuite un animal du parc en l'observant depuis un point de vue.

Mots-clés : observation, histoire naturelle, techniques de dessin en pleine nature

LE GUÉPARD, UN FABULEUX SPRINTER

Lieu : parc zoologique - Durée : 1h30

Le guépard est un animal fascinant des savanes africaines qui impressionne par sa vitesse. Les enfants découvrent ses particularités à l'aide du matériel à disposition et de l'observation des enclos.

Mots-clés : biologie, anatomie, régime alimentaire, physiologie, conservation, écosystème, adaptation



GROUPES SCOLAIRES

CYCLE 3

VISITES GUIDÉES



NOUVEAU !

UN ZOO, POUR QUOI FAIRE ?

Lieu : parc zoologique - Durée : 2h

Un zoo aujourd'hui, est-ce utile ? Quelles sont les missions qu'il peut mener ? Dans cette visite, la classe découvre les enjeux actuels autour de la biodiversité et mène une réflexion sur le rôle d'un parc zoologique dans la conservation de la nature.

Mots-clés : *biodiversité, conservation, environnement, enjeux sociaux, discussion*



LES ANIMAUX DISPERSSEURS

Lieu : parc zoologique - Durée : 1h30-2h

Les enfants découvrent lors de cette visite les relations plantes/animaux au travers de la dispersion des graines. Des espèces locales et exotiques seront abordées.

Mots-clés : *écosystème, dispersion, régime alimentaire, zoochorie*

CIRCUIT GIRAFES

Lieu : parc zoologique - Durée : 2h

Cette visite de la partie haute du parc présente un ensemble d'animaux et leurs rôles dans les écosystèmes. L'accès aux coulisses des tapirs et des girafes permet de discuter du rôle des parcs zoologiques modernes dans la conservation des espèces.

Mots-clés : *biodiversité, conservation, adaptation, régimes alimentaires*

CIRCUIT GUÉPARDS

Lieu : parc zoologique - Durée : 2h

Ce parcours de visite met en lumière des prédateurs comme les guépards, leurs particularités et les menaces qui pèsent sur eux. L'accès aux coulisses permet de discuter du rôle des parcs zoologiques modernes dans la conservation des espèces.

Mots-clés : *biodiversité, domestication, relations humain/environnement, conservation*

GROUPES SCOLAIRES

CYCLE 3

SCIENCES PARTICIPATIVES

ATTENTION : Ces activités sont réalisables uniquement d'avril à octobre !

OPÉRATION ESCARGOTS

Lieu : parc zoologique - Durée : 1h30-2h

Observer les escargots autour de nous ? Pour quoi faire ? Explorons cette question avec un atelier pour apprendre à reconnaître des escargots et découvrir comment on peut aider des chercheurs avec les informations récoltées.

Mots-clés : *sciences participatives, identification, biodiversité locale, nature en ville*



OPÉRATION PAPILLONS

Lieu : parc zoologique - Durée : 1h30-2h

Observer les papillons autour de nous ? Pour quoi faire ? Explorons cette question avec un atelier pour apprendre à reconnaître des papillons et découvrir comment on peut aider des chercheurs avec les informations récoltées.

Mots-clés : *sciences participatives, identification, biodiversité locale, nature en ville*

GROUPES SCOLAIRES

CYCLE 3

MALLETES EN AUTONOMIE

INITIATION À LA BOTANIQUE

Lieu : parc zoologique - Durée : Libre

À l'aide de la mallette fournie, initiez la classe à l'utilisation d'une clé de détermination pour identifier des plantes du parc à partir de caractères visibles : les feuilles.

Mots-clés : botanique, identifier, feuilles, flore méditerranéenne



NOUVEAU !

PLUMES POILS ÉCAILLES

Lieu : parc zoologique - Durée : libre

À l'aide de la mallette fournie, la classe aborde plus en détails les structures présentes sur la peau des animaux à plumes, à poils ou à écailles en touchant des objets. Ils explorent également les fonctions de ces phanères.

Mots-clés : identification, phanères, fonctions, ludique, quiz

Les **mallettes en autonomie** sont des outils **disponibles gratuitement sur réservation en ligne**. Elles permettent de réaliser un **atelier sans animateur**. Les mallettes réservées sont à **recupérer et à rendre à l'accueil** du parc.

GROUPES SCOLAIRES

CYCLE 4

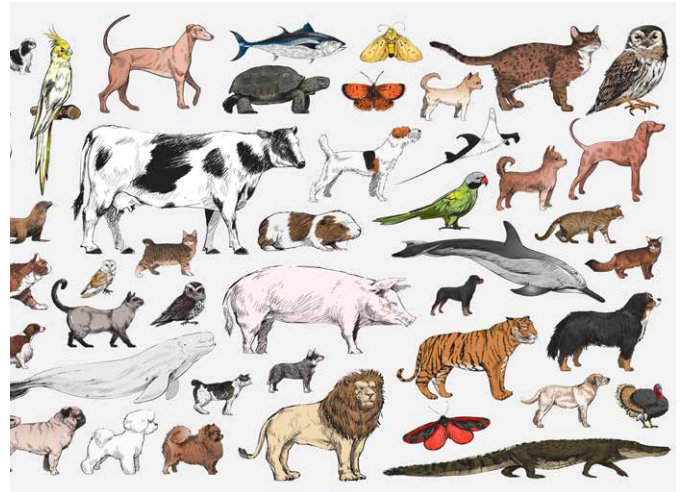
ATELIERS

CLASSER LE VIVANT

Lieu : salle pédagogique - Durée : 2h

Avec près de 2 millions d'espèces décrites sur Terre, comment font les chercheurs pour s'y retrouver ? Dans cette activité, la classe découvre le principe de la classification emboîtée et replace l'espèce humaine au sein du monde vivant.

Mots-clés : *observer, comparer, déduire, classer, diversité, unité du vivant*



NOUVEAU !

DÉCOUVRIR LES PLANTES LOCALES

Lieu : parc zoologique - Durée : 1h30-2h

La classe s'initie à l'identification de plantes locales à l'aide d'une clé de détermination simplifiée des feuilles. Les particularités du milieu et les adaptations de ces plantes au climat méditerranéen sont abordées.

Mots-clés : *plantes méditerranéennes, identification, adaptation, climat*



LA GIRAFE, UN CURIEUX ANIMAL

Lieu : parc zoologique - Durée : 1h30-2h

À partir de l'observation des girafes dans leur enclos, du matériel à disposition, et de ses connaissances, le groupe découvre les particularités de cet animal et les mécanismes évolutifs à l'origine de ces caractéristiques.

Mots-clés : *biologie, anatomie, physiologie, conservation, écosystème*



GROUPES SCOLAIRES

CYCLE 4

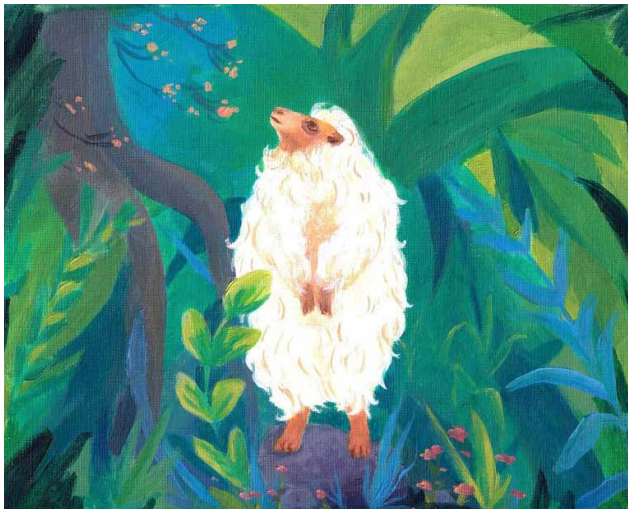
NOUVEAU !

ÉVOLUTERRA, LE JEU DE L'ÉVOLUTION

Lieu : parc zoologique - Durée : 2h

Dans ce jeu illustrant le mécanisme de sélection naturelle, les élèves incarnent des populations d'animaux imaginaires qui doivent survivre dans un environnement changeant. L'atelier se conclut par un tour dans le zoo pour illustrer les notions abordées dans le jeu.

Mots-clés : *évolution, sélection naturelle, mutations, adaptations, environnement*



INITIATION AU DESSIN NATURALISTE

Lieu : parc zoologique - Durée : 1h30-2h

Comment décrire et rendre compte de l'apparence d'un animal quand on n'a pas d'appareil photo sous la main ? La classe découvre des techniques de dessin d'observation. Les élèves dessinent ensuite un animal du parc en l'observant depuis un point de vue.

Mots-clés : *observation, histoire naturelle, techniques de dessin en pleine nature*



LE GUÉPARD, UN FABULEUX SPINTER

Lieu : parc zoologique - Durée : 1h-1h30

Le guépard est un animal fascinant des savanes africaines qui impressionne par sa vitesse. La classe découvre les processus évolutifs à l'origine de ces particularités à l'aide du matériel à disposition et de l'observation des enclos.

Mots-clés : *biologie, anatomie, régime alimentaire, physiologie, conservation, écosystème, adaptation*

GROUPES SCOLAIRES

CYCLE 4

VISITES GUIDÉES

NOUVEAU !

UN ZOO, POUR QUOI FAIRE ?

Lieu : parc zoologique - Durée : 2h

Un zoo aujourd'hui, est-ce utile ? Quelles sont les missions qu'il peut mener ? Dans cette visite, la classe découvre les enjeux actuels autour de la biodiversité et mène une réflexion sur le rôle d'un parc zoologique dans la conservation de la nature.

Mots-clés : *biodiversité, conservation, environnement, enjeux sociaux, discussion*



CIRCUIT GUÉPARDS

Lieu : parc zoologique - Durée : 2h

Ce parcours de visite met en lumière des prédateurs comme les guépards, leurs particularités et les menaces qui pèsent sur eux. L'accès aux coulisses permet de discuter du rôle des parcs zoologiques modernes dans la conservation des espèces.

Mots-clés : *biodiversité, conservation, relations humain/environnement, domestication, régimes alimentaires*

CIRCUIT GIRAFES

Lieu : parc zoologique - Durée : 2h

Cette visite de la partie haute du parc présente un ensemble d'animaux et leur rôle dans les écosystèmes. L'accès aux coulisses des tapirs et des girafes permet de discuter du rôle des parcs zoologiques modernes dans la conservation des espèces.

Mots-clés : *biodiversité, conservation, adaptation, co-évolution, biologie animale*



LES ANIMAUX DISPERSEURS

Lieu : parc zoologique - Durée : 1h30-2h

La classe découvre lors de cette visite les relations plantes/animaux au travers de la dispersion des graines et les mécanismes de co-évolution qui peuvent entrer en jeu.

Mots-clés : *écosystème, dispersion, régime alimentaire, zoochorie, co-évolution*

GROUPES SCOLAIRES

CYCLE 4

JEUX DÉBATS

REGARDS SUR LE LOUP

Lieu : salle pédagogique - Durée : 2h min

Le retour du loup en France interroge la société. Il fait émerger des débats mêlant préservation de la biodiversité, économie, justice et morale. La classe est amenée à explorer cette complexité lors d'une mise en situation sous forme de débat en jeu de rôle.

Mots-clés : *débat, société, biodiversité, relations humain-autres animaux, utilisation du territoire*



HISTOIRES D'OURS

Lieu : salle pédagogique - Durée : 2h min

La réintroduction de l'ours brun en France interroge la société. Elle fait émerger des débats mêlant préservation de la biodiversité, économie, justice et morale. La classe est amenée à explorer cette complexité lors d'une mise en situation sous forme de débat en jeu de rôle.

Mots-clés : *débat, société, biodiversité, relations humain-autres animaux, utilisation du territoire*

GROUPES SCOLAIRES

CYCLE 4

SCIENCES PARTICIPATIVES

ATTENTION : Ces activités sont réalisables uniquement d'avril à octobre !

OPÉRATION ESCARGOTS

Lieu : parc zoologique - Durée : 1h30-2h

Observer les escargots autour de nous ? Pour quoi faire ? Explorons cette question avec un atelier pour apprendre à reconnaître des escargots et découvrir comment on peut aider des chercheurs avec les informations récoltées.

Mots-clés : *sciences participatives, identification, biodiversité locale, nature en ville*



OPÉRATION PAPILLONS

Lieu : parc zoologique - Durée : 1h30-2h

Observer les papillons autour de nous ? Pour quoi faire ? Explorons cette question avec un atelier pour apprendre à reconnaître des papillons et découvrir comment on peut aider des chercheurs avec les informations récoltées.

Mots-clés : *sciences participatives, identification, biodiversité locale, nature en ville*

MALLETES EN AUTONOMIE

INITIATION À LA BOTANIQUE

Lieu : parc zoologique - Durée : Libre

À l'aide de la mallette fournie, initiez la classe à l'utilisation d'une clé de détermination pour identifier des plantes du parc à partir de caractères visibles : les feuilles.

Mots-clés : *botanique, identifier, feuilles, flore méditerranéenne*



GROUPES SCOLAIRES

LYCÉE

ATELIERS

NOUVEAU !

SOS BRACONNAGE

Lieu : parc zoologique - Durée : 2h

Dans ce jeu de piste, la classe a pour mission d'empêcher des braconniers de voler des animaux du zoo en résolvant des énigmes. Ces dernières abordent des thématiques de biologie comme la génétique, l'évolution et la conservation des espèces.

Mots-clés : *conservation, génétique, évolution, braconnage, enjeux sociaux*

LA GIRAFE, UN CURIEUX ANIMAL

Lieu : parc zoologique - Durée : 2h

À partir de l'observation des girafes dans leur enclos, du matériel à disposition, et de ses connaissances, le groupe découvre les particularités de cet animal et les mécanismes évolutifs à l'origine de ces caractéristiques.

Mots-clés : *anatomie, physiologie, adaptation, co-évolution, conservation, écosystème*



NOUVEAU !

DÉCOUVRIR LES PLANTES LOCALES

Lieu : parc zoologique - Durée : 2h

La classe s'initie à l'identification de plantes locales à l'aide d'une clé de détermination simplifiée des feuilles. Les particularités du milieu et les adaptations de ces plantes au climat méditerranéen sont abordées.

Mots-clés : *plantes méditerranéennes, identification, adaptation, climat*

INITIATION AU DESSIN NATURALISTE

Lieu : parc zoologique - Durée : 1h30-2h

Comment décrire et rendre compte de l'apparence d'un animal quand on n'a pas d'appareil photo sous la main ? La classe découvre des techniques de dessin d'observation puis dessine un animal du parc en l'observant depuis le point de vue.

Mots-clés : *observation, histoire naturelle, techniques de dessin en pleine nature*

LE GUÉPARD, UN FABULEUX SPINTER

Lieu : parc zoologique - Durée : 2h

Le guépard est un animal fascinant des savanes africaines qui impressionne par sa vitesse. La classe découvre les processus évolutifs à l'origine de ces particularités à l'aide du matériel à disposition et de l'observation des enclos.

Mots-clés : *biologie, anatomie, régime alimentaire, physiologie, conservation, écosystème, adaptation*

GROUPES SCOLAIRES

LYCÉE

VISITES GUIDÉES

NOUVEAU !

UN ZOO, POUR QUOI FAIRE ?

Lieu : parc zoologique - Durée : 2h

Un zoo aujourd'hui, est-ce utile ? Quelles sont les missions qu'il peut mener ? Dans cette visite, la classe découvre les enjeux actuels autour de la biodiversité et mène une réflexion sur le rôle d'un parc zoologique dans la conservation de la nature.

Mots-clés : *biodiversité, conservation, environnement, enjeux sociaux, discussion*



CIRCUIT GIRAFES

Lieu : parc zoologique - Durée : 2h

Cette visite de la partie haute du parc présente un ensemble d'animaux et leurs rôles dans les écosystèmes. L'accès aux coulisses des tapirs et des girafes permet de discuter du rôle des parcs zoologiques modernes dans la conservation des espèces.

Mots-clés : *biodiversité, écosystème, adaptation, co-évolution, conservation*



CIRCUIT GUÉPARDS

Lieu : parc zoologique - Durée : 2h

Ce parcours de visite met en lumière des prédateurs comme les guépards, leurs particularités et les menaces qui pèsent sur eux. L'accès aux coulisses permet de discuter du rôle des parcs zoologiques modernes dans la conservation de la biodiversité.

Mots-clés : *biodiversité, domestication, relations humain/environnement, régimes alimentaires*



GROUPES SCOLAIRES

LYCÉE

JEUX DÉBATS



HISTOIRES D'OURS

Lieu : salle pédagogique - Durée : 2h min

La réintroduction de l'ours brun en France interroge la société. Elle fait émerger des débats mêlant préservation de la biodiversité, économie, justice et morale. La classe est amenée à explorer cette complexité lors d'une mise en situation sous forme de débat en jeu de rôle.

Mots-clés : *débat, société, biodiversité, relations humain-autres animaux, utilisation du territoire*

REGARDS SUR LE LOUP

Lieu : salle pédagogique - Durée : 2h min

Le retour du loup en France interroge la société. Il fait émerger des débats mêlant préservation de la biodiversité, économie, justice et morale. La classe est amenée à explorer cette complexité lors d'une mise en situation sous forme de débat en jeu de rôle.

Mots-clés : *débat, société, biodiversité, relations humain-autres animaux, utilisation du territoire*



SCIENCES PARTICIPATIVES

ATTENTION : Ces activités sont réalisables uniquement d'avril à octobre !

OPÉRATION PAPILLONS

Lieu : parc zoologique - Durée : 1h30-2h

Observer les papillons autour de nous ? Pour quoi faire ? Explorons cette question avec un atelier pour apprendre à reconnaître des papillons et découvrir comment on peut aider des chercheurs avec les informations récoltées.

Mots-clés : *sciences participatives, identification, biodiversité locale, nature en ville*

OPÉRATION ESCARGOTS

Lieu : parc zoologique - Durée : 1h30-2h

Observer les escargots autour de nous ? Pour quoi faire ? Explorons cette question avec un atelier pour apprendre à reconnaître des escargots et découvrir comment on peut aider des chercheurs avec les informations récoltées.

Mots-clés : *sciences participatives, identification, biodiversité locale, nature en ville*

GROUPES SCOLAIRES

PUBLICS EN SITUATION DE HANDICAP

Les animations suivantes sont adaptables dans la mesure du possible. Contactez-nous pour affiner l'ajustement de l'activité choisie si besoin.

ATELIERS

SAFARI DES SENS

Lieu : parc zoologique - Durée : 1h30

Dans cet atelier ludique, le groupe répond à des défis et découvre des animaux du parc en utilisant différents sens.

Mots-clés : *stimulation sensorielle, ludique, observation d'animaux*



PLUMES POILS ÉCAILLES

Lieu : parc zoologique - Durée : 1h30

Le groupe découvre la diversité au sein des animaux vertébrés en observant et en touchant des échantillons de plumes, poils et écailles. Une balade pour observer certains animaux du parc clôture l'activité.

Mots-clés : *diversité animale, peau, stimulation sensorielle, observation*

LA GIRAFE, UN CURIEUX ANIMAL

Lieu : parc zoologique - Durée : 1h30

La girafe est un animal emblématique des savanes africaines qui fascine par sa curieuse apparence, mais que sait-on à son sujet ? Le groupe découvrira les particularités de cette espèce par l'observation et la manipulation de matériel.

Mots-clés : *découvrir le monde vivant, biologie, régime alimentaire, locomotion*



INITIATION AU DESSIN NATURALISTE

Lieu : parc zoologique - Durée : 1h30

Comment décrire et rendre compte de l'apparence d'un animal quand on n'a pas d'appareil photo sous la main ? Le groupe découvre des techniques de dessin d'observation puis dessine un animal du parc en l'observant depuis un point de vue.

Mots-clés : *observation, histoire naturelle, techniques de dessin en pleine nature*

GROUPES SCOLAIRES

PUBLICS EN SITUATION DE HANDICAP

VISITES GUIDÉES



LES ANIMAUX DISPERSSEURS

Lieu : parc zoologique - Durée : 1h30

Le groupe découvre de manière ludique les relations plantes/animaux au travers de la dispersion des graines. Des espèces locales et exotiques seront abordées lors de la visite.

Mots-clés : *écosystème, dispersion, régime alimentaire, zoochorie*

CIRCUIT GIRAFES

Lieu : parc zoologique - Durée : 2h

Cette visite de la partie haute du parc présente un ensemble d'animaux et leurs rôles dans les écosystèmes. L'accès aux coulisses des tapirs et des girafes permet de discuter du rôle des parcs zoologiques modernes dans la conservation des espèces.

Mots-clés : *biodiversité, conservation, adaptation, régimes alimentaires*



GROUPES EXTRA-SCOLAIRES

MOINS DE 3 ANS

MALLETES EN AUTONOMIE

SAFARI DES SENS

Lieu : parc zoologique - Durée : libre

À l'aide de la mallette en autonomie fournie, les enfants stimulent leurs sens en découvrant des matières, des odeurs, des sons et des couleurs.

Mots-clés : *éveil, 5 sens, ludique, en autonomie*

PLUMES POILS ÉCAILLES

Lieu : parc zoologique - Durée : libre

À l'aide de la mallette en autonomie fournie, les enfants découvrent des animaux à plumes, à poils ou à écailles en touchant des objets.

Mots-clés : *éveil, matières, phanères, ludique, en autonomie*



Les **mallettes en autonomie** sont des outils **disponibles gratuitement sur réservation en ligne**. Elles permettent de réaliser un **atelier sans animateur**. Les mallettes réservées sont à **récupérer et à rendre à l'accueil** du parc.

GROUPES EXTRA-SCOLAIRES

GROUPES DE LOISIRS

ATELIERS

LE MONDE FASCINANT DES INSECTES

Lieu : parc zoologique - Durée : 2h

À partir de la création d'un insecte imaginaire, la classe découvre les caractéristiques de l'anatomie des insectes. Ces éléments servent de porte d'entrée pour parler des cycles de vie et de la diversité de ce groupe d'animaux.

Mots-clés : *arthropodes, anatomie, identification, biodiversité*

LA GIRAFE, UN CURIEUX ANIMAL

Lieu : parc zoologique - Durée : 1h30-2h

La girafe est un animal emblématique des savanes africaines qui fascine par sa curieuse apparence, mais que sait-on à son sujet ? Les enfants découvriront les particularités de cette espèce par l'observation et la manipulation de matériel.

Mots-clés : *biologie, anatomie, régime alimentaire, physiologie, conservation, environnement*



LE GUÉPARD, UN FABULEUX SPRINTER

Lieu : parc zoologique - Durée : 1h-1h30

Le guépard est un animal fascinant des savanes africaines qui impressionne par sa vitesse. Les enfants découvrent ses particularités à l'aide du matériel à disposition et de l'observation des enclos.

Mots-clés : *découvrir le monde vivant, biologie, régime alimentaire, locomotion*

INITIATION AU DESSIN NATURALISTE

Lieu : parc zoologique - Durée : 1h30

Comment décrire et montrer l'apparence d'un animal quand on n'a pas d'appareil photo ? Le groupe découvre des techniques de dessin d'observation. Les enfants dessinent ensuite un animal du parc en l'observant depuis le point de vue.

Mots-clés : *techniques de dessin en pleine nature, observation, histoire naturelle,*



GROUPES EXTRA-SCOLAIRES

GROUPES DE LOISIRS

VISITES GUIDÉES



LES ANIMAUX DISPERSEURS

Lieu : parc zoologique - Durée : 1h30

Le groupe découvre de manière ludique les relations plantes/animaux au travers de la dispersion des graines. Des espèces locales et exotiques seront abordées lors de la visite.

Mots-clés : *écosystème, dispersion, régime alimentaire, zoochorie*

CIRCUIT GIRAFES

Lieu : parc zoologique - Durée : 2h

Cette visite de la partie haute du parc présente un ensemble d'animaux et leurs rôles dans les écosystèmes. L'accès aux coulisses des tapirs et des girafes permet de discuter du rôle des parcs zoologiques modernes dans la conservation des espèces.

Mots-clés : *biodiversité, conservation, adaptation, domestication, biologie animale*



CIRCUIT GUÉPARDS

Lieu : parc zoologique - Durée : 2h

Ce parcours de visite met en lumière des prédateurs comme les guépards, leurs particularités et les menaces qui pèsent sur eux. L'accès aux coulisses permet de discuter du rôle des parcs zoologiques modernes dans la conservation des espèces.

Mots-clés : *biodiversité, conservation, relations humain/environnement, domestication, régimes alimentaires*



GROUPES EXTRA-SCOLAIRES

GROUPES DE LOISIRS

MALLETES EN AUTONOMIE

SAFARI DES SENS

Lieu : parc zoologique - Durée : libre

À l'aide de la mallette en autonomie fournie, les enfants stimulent leurs sens en découvrant des matières, des odeurs, des sons et des couleurs.

Mots-clés : éveil, 5 sens, ludique, en autonomie

PLUMES POILS ÉCAILLES

Lieu : parc zoologique - Durée : libre

À l'aide de la mallette en autonomie fournie, les enfants découvrent des animaux à plumes, à poils ou à écailles en touchant des objets.

Mots-clés : éveil, matières, phanères, ludique, en autonomie



Les **mallettes en autonomie** sont des outils **disponibles gratuitement sur réservation en ligne**. Elles permettent de réaliser un **atelier sans animateur**. Les mallettes réservées sont à **récupérer et à rendre à l'accueil** du parc.

GROUPES EXTRA-SCOLAIRES

ADULTES

ATELIERS

NOUVEAU !

SOS BRACONNAGE

Lieu : parc zoologique - Durée : 2h

Dans ce jeu de piste, le groupe a pour mission d'empêcher des braconniers de voler des animaux du zoo en résolvant des énigmes. Ces dernières abordent des thématiques de biologie comme la génétique, l'évolution et la conservation des espèces.

Mots-clés : *conservation, génétique, évolution, braconnage, enjeux sociaux*



JEUX DÉBATS

REGARDS SUR LE LOUP

Lieu : salle pédagogique - Durée : 2h min

Le retour du loup en France interroge la société. Il fait émerger des débats mêlant préservation de la biodiversité, économie, justice et morale. Le groupe est amené à explorer cette complexité lors d'une mise en situation sous forme de débat en jeu de rôle.

Mots-clés : *débat, société, biodiversité, relations humain-autres animaux, utilisation du territoire*

HISTOIRES D'OURS

Lieu : salle pédagogique - Durée : 2h min

La réintroduction de l'ours brun en France interroge la société. Elle fait émerger des débats mêlant préservation de la biodiversité, économie, justice et morale. Le groupe est amené à explorer cette complexité lors d'une mise en situation sous forme de débat en jeu de rôle.

Mots-clés : *débat, société, biodiversité, relations humain-autres animaux, utilisation du territoire*

SCIENCES PARTICIPATIVES

OPÉRATION PAPILLONS

Lieu : parc zoologique - Durée : 1h30-2h

Observer les papillons autour de nous ? Pour quoi faire ? Explorons cette question avec un atelier pour apprendre à reconnaître des papillons et découvrir comment on peut aider des chercheurs avec les informations récoltées.

Mots-clés : *sciences participatives, identification, biodiversité locale, nature en ville*

OPÉRATION ESCARGOTS

Lieu : parc zoologique - Durée : 1h30-2h

Observer les escargots autour de nous ? Pour quoi faire ? Explorons cette question avec un atelier pour apprendre à reconnaître des escargots et découvrir comment on peut aider des chercheurs avec les informations récoltées.

Mots-clés : *sciences participatives, identification, biodiversité locale, nature en ville*

GROUPES EXTRA-SCOLAIRES

ADULTES

VISITES GUIDÉES

NOUVEAU !

CIRCUIT GIRAFES

Lieu : parc zoologique - Durée : 2h

Cette visite de la partie haute du parc présente un ensemble d'animaux et leur rôle dans les écosystèmes. L'accès aux coulisses des tapirs et des girafes permet de discuter du rôle des parcs zoologiques modernes dans la conservation des espèces.

Mots-clés : *biodiversité, conservation, adaptation, co-évolution, biologie animale*



UN ZOO, POUR QUOI FAIRE ?

Lieu : parc zoologique - Durée : 2h

Un zoo aujourd'hui, est-ce utile ? Quelles sont les missions qu'il peut mener ? Dans cette visite, la classe découvre les enjeux actuels autour de la biodiversité et mène une réflexion sur le rôle d'un parc zoologique dans la conservation de la nature.

Mots-clés : *biodiversité, conservation, environnement, enjeux sociaux, discussion*

CIRCUIT GUÉPARDS

Lieu : parc zoologique - Durée : 2h

Ce parcours de visite met en lumière des prédateurs comme les guépards, leurs particularités et les menaces qui pèsent sur eux. L'accès aux coulisses permet de discuter du rôle des parcs zoologiques modernes dans la conservation des espèces.

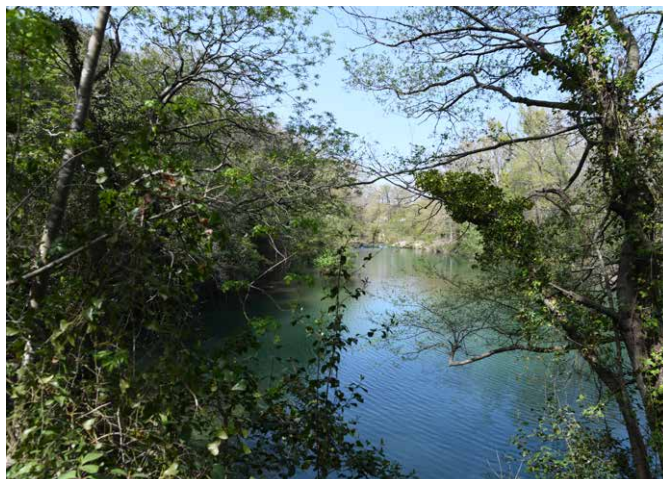
Mots-clés : *biodiversité, conservation, relations humain/environnement, domestication, régimes alimentaires*

AU BORD DU LEZ

Lieu : réserve du Lez - Durée : au moins 2h

Cette visite vous fait découvrir le patrimoine historique et naturel des berges du Lez ! Explorez la richesse de l'histoire du domaine de La Valette, découvrez les caractéristiques du Lez, ses statuts de protection et des animaux et végétaux qui y vivent.

Mots-clés : *patrimoine, histoire, écosystèmes, biodiversité urbaine*



GROUPES EXTRA-SCOLAIRES

PUBLICS EN SITUATION DE HANDICAP - LOISIRS

Les animations suivantes sont adaptables dans la mesure du possible.
Contactez-nous pour affiner l'ajustement de l'activité choisie si besoin.

ATELIERS

SAFARI DES SENS

Lieu : parc zoologique - Durée : 1h30

Dans cet atelier ludique, le groupe répond à des défis et découvre des animaux du parc en utilisant différents sens.

Mots-clés : *stimulation sensorielle, ludique, observation d'animaux*



PLUMES POILS ÉCAILLES

Lieu : salle pédagogique - Durée : 1h30

Le groupe découvre la diversité au sein des animaux vertébrés en observant et en touchant des échantillons de plumes, poils et écailles. Une balade pour observer certains animaux du parc clôture l'activité.

Mots-clés : *diversité animale, peau, stimulation sensorielle, observation*

LA GIRAFE, UN CURIEX ANIMAL

Lieu : parc zoologique - Durée : 1h30

La girafe est un animal emblématique des savanes africaines qui fascine par sa curieuse apparence, mais que sait-on à son sujet ? Le groupe découvrira les particularités de cette espèce par l'observation et la manipulation de matériel.

Mots-clés : *découvrir le monde vivant, biologie, régime alimentaire, locomotion*



DESSIN D'OBSERVATION NATURALISTE

Lieu : parc zoologique - Durée : 1h30

Comment décrire et rendre compte de l'apparence d'un animal quand on n'a pas d'appareil photo sous la main ? Le groupe découvre des techniques de dessin d'observation puis dessine un animal du parc en l'observant depuis un point de vue.

Mots-clés : *observation, histoire naturelle, techniques de dessin en pleine nature*

GROUPES EXTRA-SCOLAIRES

PUBLICS EN SITUATION DE HANDICAP - LOISIRS

VISITES GUIDÉES



LES ANIMAUX DISPERSSEURS

Lieu : parc zoologique - Durée : 1h30

Le groupe découvre de manière ludique les relations plantes/animaux au travers de la dispersion des graines. Des espèces locales et exotiques seront abordées lors de la visite.

Mots-clés : *écosystème, dispersion, régime alimentaire, zoochorie*

CIRCUIT GIRAFES

Lieu : parc zoologique - Durée : 2h

Cette visite de la partie haute du parc présente un ensemble d'animaux et leurs rôles dans les écosystèmes. L'accès aux coulisses des tapirs et des girafes permet de discuter du rôle des parcs zoologiques modernes dans la conservation des espèces.

Mots-clés : *biodiversité, conservation, adaptation, régimes alimentaires*



INFOS PRATIQUES

MODALITÉS DE RÉSERVATION

INDIVIDUEL

Les visites guidées familiales et les ateliers de lecture et de dessin sont **gratuits**. Ils se déroulent sur des **créneaux prédéfinis**.

Ces activités sont sur **inscription individuelle** dans la **limite de 5 personnes** par famille.

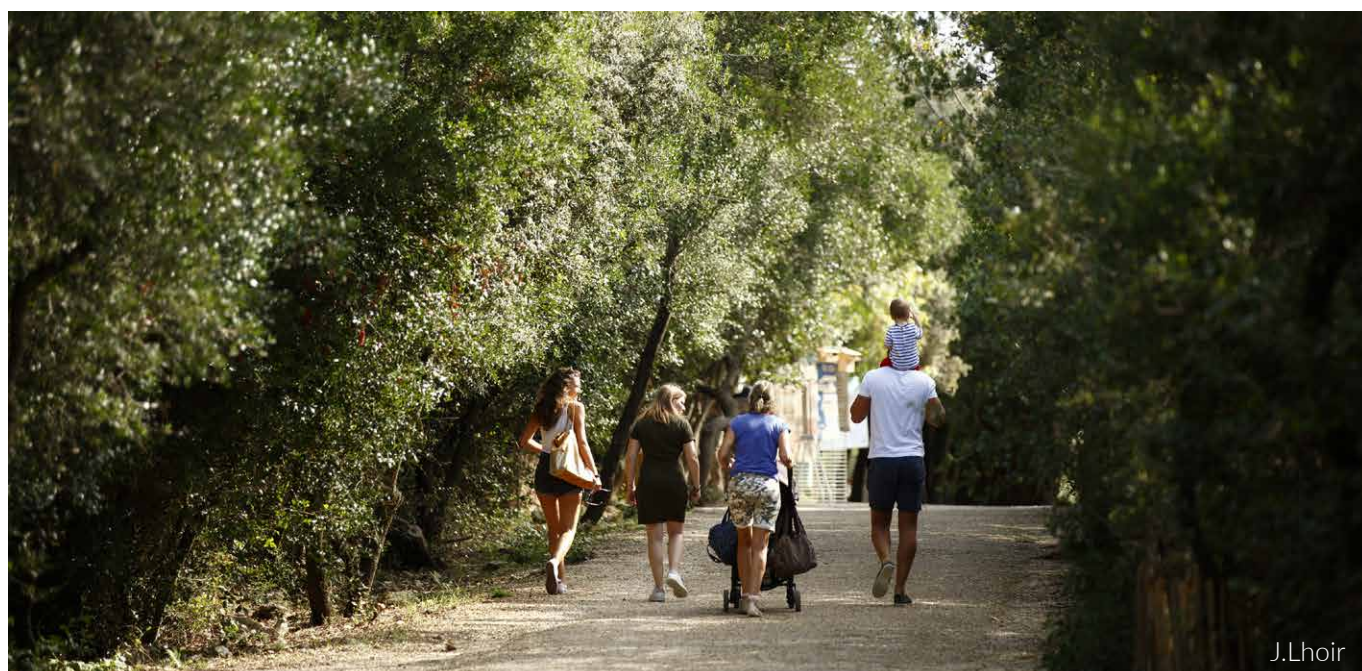
Pour effectuer une réservation sur l'une des dates proposées, rendez-vous sur la page de l'activité choisie en cliquant sur le lien correspondant ci-dessous :

- [Réserver pour le «CIRCUIT GIRAFES»](#)
- [Réserver pour le «CIRCUIT GUÉPARDS»](#)
- [Réserver pour les «ANIMAUX DISPERSÉURS»](#)
- [Réserver pour «AU BORD DU LEZ»](#)
- [Réserver pour «LECTURE POUR LES TOUT-PETITS»](#)
- [Réserver pour «INITIATION AU DESSIN NATURALISTE»](#)

Ces liens de réservation sont également disponibles sur notre site web : www.zoo.montpellier.fr

Merci de prévenir le service pédagogique en cas d'annulation de votre part.

Les visites guidées et ateliers sont annulés en cas de pluie avérée, d'alerte météo orange ou de risque incendie élevé.



J.Lhoir

INFOS PRATIQUES

MODALITÉS DE RÉSERVATION

GROUPES SCOLAIRES ET EXTRA-SCOLAIRES

Les ateliers, visites guidées et mallettes en autonomie sont **gratuites** sur **réservation**.
L'effectif des groupes est de **10 personnes minimum à 30 maximum**.

Les visites guidées proposées sont des visites types, si vous souhaitez aborder un thème en particulier avec votre groupe, **précisez-le dans le formulaire** de réservation ou **contactez-nous** directement (voir «Nous contacter»).

Le zoo hors les murs

Certains ateliers proposés sont réalisables en classe par un animateur du zoo **après demande de confirmation** auprès du service pédagogique.

Cette démarche est réservée aux établissements scolaires de la ville et de la métropole de Montpellier.

Vous avez fait votre choix ? Pour effectuer une réservation sur un créneau disponible, rendez-vous sur : zoo.montpellier.fr/reserver

Un créneau de réservation est valable pour **un seul groupe/une seule classe**.
Il n'est pas possible de réserver deux animations identiques sur un même créneau.

CALENDRIER D'OUVERTURE DES RÉSERVATIONS DE GROUPES

Dates de visites souhaitées	Ouverture des réservations
Septembre, octobre, novembre, décembre	Juin
Janvier, février, mars, avril	Octobre
Mai, juin, juillet, août	Janvier

Merci de prévenir le service pédagogique en cas d'annulation de votre part.

Les visites guidées et ateliers sont annulés en cas de pluie avérée,
d'alerte météo orange ou de risque incendie élevé.

INFOS PRATIQUES

HORAIRES ET CONDITIONS D'OUVERTURE

Parc zoologique

Du 1er septembre
au 31 octobre 10h - 18h

Du 1er novembre au
31 janvier 10h - 17h

Du 1er février au 31
mai 10h - 18h

Du 1er juin au 31
août 09h30 - 18h30

Réserve du Lez

Du 1er septembre au
31 octobre 10h - 17h30

Du 1er novembre au
31 janvier 10h - 16h30

Du 1er février au 31
mai 10h - 17h30

Du 1er juin au 31
août 09h30 - 18h

L'accès au zoo n'est plus possible **30 min avant sa fermeture.**
La sortie du public commence à la réserve du Lez **30 min avant sa fermeture.**

Fermé le lundi, sauf lundis fériés et lundis des vacances scolaires de la zone C (Montpellier, Toulouse, Paris, Créteil, Versailles).

Pour connaître la situation risque feu de forêt ou météo le jour de votre visite :

- via le répondeur au 04 67 54 45 23
- sur la [page d'accueil du site web](#)

Le zoo et la réserve du Lez ferment exceptionnellement les jours d'alertes météo et selon le risque feu de forêt.

INFOS PRATIQUES

NOUS CONTACTER

Vérifiez si la réponse à votre question se trouve dans ce catalogue ou dans la [rubrique FAQ de notre site web](#) avant de nous contacter.

Pour vous renseigner sur les activités et les réservations ou élaborer un thème de visite :

- par mail à pedagogie-zoo@montpellier.fr
- par téléphone au 04 99 61 43 01 ou au 06 27 85 81 06

ZOO DE MONTPELLIER

50, avenue Agropolis - 34090 Montpellier

Tramway 1, arrêt "Faculté des sciences et des lettres"
puis Bus Navette B, arrêt "Zoo"

zoo.montpellier.fr