

# PARC DE LUNARET

CATALOGUE  
DES ACTIVITÉS



# SOMMAIRE

## INTRODUCTION .....3

## TOUT PUBLIC .....4

VISITES GUIDÉES FAMILIALES .....	4
SCIENCES PARTICIPATIVES .....	5
AUTRES ANIMATIONS .....	6

## GROUPES SCOLAIRES .....7

CYCLE 1 .....	7
CYCLE 2 .....	9
CYCLE 3 .....	11
CYCLE 4 .....	15
LYCÉE .....	19
PUBLICS EN SITUATION DE HANDICAP .....	22

## GROUPES EXTRA-SCOLAIRES .....24

TOUT-PETITS (< 3 ANS) .....	24
GROUPES DE LOISIRS .....	25
ADULTES - ENSEIGNEMENT SUPÉRIEUR .....	28
PUBLICS EN SITUATION DE HANDICAP - LOISIRS .....	31

## INFOS PRATIQUES .....33

MODALITÉS DE RÉSERVATION .....	33
TARIFS DE LA SERRE AMAZONIENNE .....	34
HORAIRES ET CONDITIONS D'OUVERTURE .....	35
NOUS CONTACTER .....	35

# INTRODUCTION

Le **Parc de Lunaret** est un lieu unique dans le paysage montpelliérain : ses **80 hectares** de garrigue et de forêt méditerranéenne aux portes de la ville accueillent un parc zoologique, une serre amazonienne et une coulée verte au bord du Lez.

Son **accès gratuit** permet à toutes et tous d'arpenter ses allées pour partir à la **découverte de la nature** qui nous entoure, qu'elle soit **locale ou exotique**.

En **vous émerveillant** dans ce lieu abritant de nombreuses espèces de plantes et d'animaux, nous espérons que chacun prenne conscience de **l'importance de la biodiversité** de notre planète et de **l'intérêt de la préserver**.

Le **service pédagogique** du parc propose ainsi des **activités gratuites** dont les descriptions et publics cibles sont détaillés dans ce catalogue.

Les **modalités de réservation** et les **contacts utiles** sont précisés en fin de catalogue dans la **section «Infos pratiques»**.

Bonne lecture !



## VISTEURS EN SITUATION DE HANDICAP

Si votre **groupe comporte des personnes en situation de handicap**, vous pouvez **nous contacter** pour que nous adaptions, **dans la mesure du possible**, l'activité souhaitée.

### Personnes à mobilité réduite :

- la **partie haute du parc** est en partie accessible aux **PMR accompagnées**

**Attention : le reste du parc comporte de fortes pentes et des chemins non carrossables.**

# TOUT PUBLIC

## VISITES GUIDÉES FAMILIALES

### CIRCUIT GUÉPARDS

Lieu : parc zoologique - Durée : au moins 2h

Ce parcours de visite vous fait découvrir des prédateurs comme les guépards, leurs particularités et les menaces qui pèsent sur eux. L'accès à des coulisses permet de discuter du rôle des parcs zoologiques modernes dans la conservation des espèces.

*Mots-clés : biodiversité, conservation des espèces, relations humain/environnement, régimes alimentaires*



### CIRCUIT GIRAFES

Lieu : parc zoologique - Durée : au moins 2h

Cette visite de la partie haute du parc vous fait découvrir un ensemble d'animaux et leurs rôles dans les écosystèmes. L'accès aux coulisses des tapirs et des girafes permet de discuter du rôle des parcs zoologiques modernes dans la conservation des espèces.

*Mots-clés : biodiversité, conservation des espèces, adaptation, domestication, biologie animale*



### AU BORD DU LEZ

Lieu : réserve du Lez - Durée : au moins 2h

Cette visite vous fait découvrir le patrimoine historique et naturel des berges du Lez ! Explorez la richesse de l'histoire du domaine de La Valette, découvrez les caractéristiques du Lez, ses statuts de protection et des animaux et végétaux qui le peuplent.

*Mots-clés : patrimoine, histoire, écosystèmes, biodiversité urbaine*

### LES ANIMAUX DISPENSEURS

Lieu : parc zoologique - Durée : au moins 1h

Cette visite thématique vous invite à découvrir les relations plantes/animaux au travers de la dispersion des graines. Des espèces locales et exotiques seront abordées.

*Mots-clés : écosystème, dispersion, régime alimentaire, zoochorie, co-évolution*

## SCIENCES PARTICIPATIVES

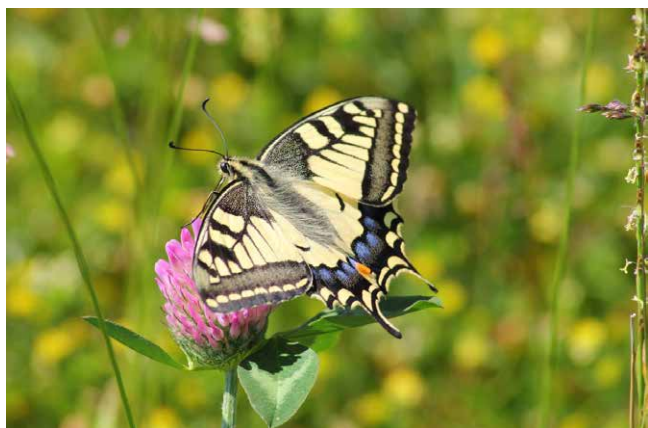
**BIENTÔT DISPONIBLES**

### OPÉRATION ESCARGOTS

Lieu : parc - Durée : 1h30-2h

Observer les escargots autour de nous ? Pour quoi faire ? Explorons cette question avec un atelier pour apprendre à reconnaître des escargots et découvrir comment on peut aider des chercheurs avec les informations récoltées.

*Mots-clés : sciences participatives, identification, biodiversité locale, nature en ville*



### OPÉRATION PAPILLONS

Lieu : parc et bords du Lez - Durée : 1h30-2h

Observer les papillons autour de nous ? Pour quoi faire ? Explorons cette question avec un atelier pour apprendre à reconnaître des papillons et découvrir comment on peut aider des chercheurs avec les informations récoltées.

*Mots-clés : sciences participatives, identification, biodiversité locale, nature en ville*

Les visites guidées familiales et les ateliers de sciences participatives sont **gratuits** et se déroulent sur des **créneaux prédéfinis**. Prévoir de **bonnes chaussures de marche** pour les chemins irréguliers et les pentes.

Ces activités sont sur **inscription individuelle** dans la **limite de 5 personnes** par famille. Voir la démarche de réservation à la section «Infos pratiques».

**Attention : les visites guidées et ateliers sont annulés en cas de pluie avérée, d'alerte météo orange ou de risque incendie très sévère.**

## AUTRES ANIMATIONS

### MARAUDAGE À THÈME

Lieu : parc zoologique - Durée : libre

Découvrez des curiosités du vivant grâce à des activités surprises. Que vous ayez 5 minutes ou une demi-heure, vous pouvez rester sur le stand le temps que vous voulez. Guettez les animateurs postés dans le parc !

Mots-clés : curiosité, ludique, biodiversité



### LIVE FACEBOOK

Lieu : en ligne - Durée : 20-45 min

Suivez les animateurs au travers de votre écran et interagissez avec eux dans ces vidéos en direct ! Les dates et thèmes sont annoncés sur la page facebook "Zoo de Montpellier - Officiel".

Mots-clés : biodiversité, conservation des espèces, nature en ville, recherche



Les maraudages sont des **activités éphémères et spontanées** à découvrir sur place.

Les live facebook sont **programmés** et annoncés au plus tard 48h avant la date du direct. Les rediffusions sont disponibles sur la page facebook «[Zoo de Montpellier - Officiel](#)».

**Attention : les maraudages et live facebook peuvent être annulés en cas de conditions météorologiques défavorables ou de contraintes techniques.**

# GROUPES SCOLAIRES

## CYCLE 1

### ATELIER - SAFARI DES SENS

Lieu : parc zoologique - Durée : 1h30

Dans cet atelier sensoriel, les enfants répondent à des défis et découvrent des animaux du parc en utilisant leurs sens.

*Mots-clés : stimulation sensorielle, ludique, observation d'animaux*

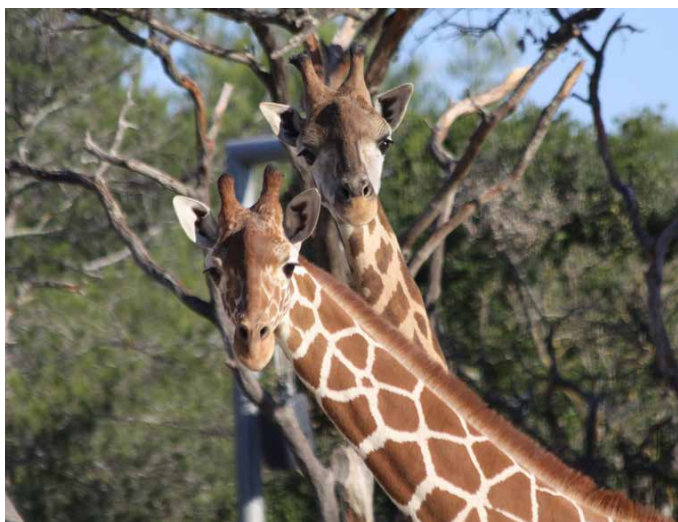


### ATELIER - PLUMES POILS ÉCAILLES

Lieu : salle pédagogique - Durée : 1h30

Les enfants découvrent la diversité au sein des animaux vertébrés en observant et en touchant des échantillons de plumes, poils et écailles.

*Mots-clés : diversité animale, peau, stimulation sensorielle, observation*



### ATELIER - LA GIRAFE, UN CURIEUX ANIMAL

Lieu : parc zoologique - Durée : 1h

La girafe est un animal emblématique des savanes africaines qui fascine par sa curieuse apparence. Les enfants découvrent cet animal et ses particularités au travers d'une histoire qui leur est racontée.

*Mots-clés : découvrir le monde vivant, biologie, régime alimentaire, locomotion*

# GROUPES SCOLAIRES

## CYCLE 1

### MALLETTE - SAFARI DES SENS

Lieu : parc zoologique - Durée : Libre

À l'aide de la mallette en autonomie fournie, les enfants stimulent leurs sens en découvrant des matières, des odeurs, des sons et des couleurs.

*Mots-clés : éveil, 5 sens, ludique, en autonomie*

### MALLETTE - À LA RENCONTRE DES PLANTES

Lieu : parc zoologique - Durée : Libre

À l'aide de la mallette en autonomie fournie, les enfants découvrent, identifient et trient des parties de plantes.

*Mots-clés : identifier, trier, ludique, en autonomie*



Les **mallettes en autonomie** sont des outils **disponibles gratuitement sur réservation en ligne**. Elles permettent de réaliser un **atelier sans animateur**. Les mallettes réservées sont à **récupérer et à rendre à l'accueil** du parc.



# GROUPES SCOLAIRES

## CYCLE 2

### ATELIER - SAFARI DES SENS

Lieu : parc zoologique - Durée : 1h30

Dans cet atelier ludique, les enfants répondent à des défis et découvrent des animaux du parc en utilisant leurs sens.

*Mots-clés : stimulation sensorielle, ludique, observation d'animaux*



### ATELIER - PLUMES POILS ÉCAILLES

Lieu : salle pédagogique - Durée : 1h30

Les enfants découvrent la diversité au sein des animaux vertébrés en observant et en touchant des échantillons de plumes, poils et écailles.

*Mots-clés : diversité animale, peau, stimulation sensorielle, observation*



### ATELIER - ENQUÊTE AU ZOO

Lieu : ferme pédagogique - Durée : 1h30-2h

À partir d'un fait divers survenu au parc, les enfants mènent l'enquête afin de retrouver le coupable. La résolution de l'affaire amènera des discussions autour de la cohabitation de la faune locale et exotique dans un même lieu.

*Mots-clés : démarche d'investigation, biodiversité locale, régimes alimentaires, travail d'équipe*

### ATELIER - LE GUÉPARD, UN FABULEUX SPRINTER

Lieu : parc zoologique - Durée : 1h-1h30

Le guépard est un animal fascinant des savanes africaines qui impressionne par sa vitesse. Les enfants découvrent ses particularités à l'aide du matériel à disposition et de l'observation des enclos.

*Mots-clés : découvrir le monde vivant, biologie, régime alimentaire, locomotion*

# GROUPES SCOLAIRES

## CYCLE 2

### ATELIER - LA GIRAFE, UN CURIEUX ANIMAL

Lieu : parc zoologique - Durée : 1h30

La girafe est un animal emblématique des savanes africaines qui fascine par sa curieuse apparence, mais que sait-on à son sujet ? Les enfants découvriront les particularités de cette espèce par l'observation et la manipulation de matériel.

Mots-clés : *biologie, anatomie, régime alimentaire, locomotion*

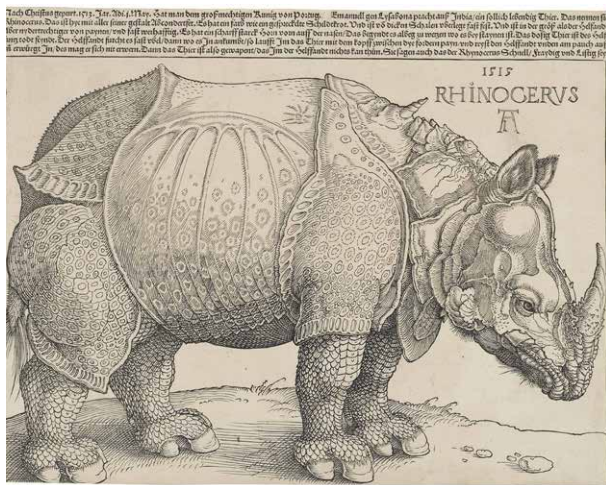


### ATELIER - DESSIN D'OBSERVATION NATURALISTE

Lieu : parc zoologique - Durée : 1h30

Comment décrire et rendre compte de l'apparence d'un animal quand on n'a pas d'appareil photo ? La classe découvre des techniques de dessin d'observation. Les enfants dessinent ensuite un animal du parc en l'observant depuis le point de vue.

Mots-clés : *observation, histoire naturelle, techniques de dessin en pleine nature*



### VISITE GUIDÉE - LES ANIMAUX DISPENSEURS

Lieu : parc zoologique - Durée : au moins 1h

Les enfants découvrent lors de cette visite les relations plantes/animaux au travers de la dispersion des graines. Des espèces locales et exotiques seront abordées.

Mots-clés : *écosystème, dispersion, régime alimentaire, zoochorie*



# GROUPES SCOLAIRES

## CYCLE 3



### ATELIER - ENQUÊTE AU ZOO

Lieu : ferme pédagogique - Durée : 1h30-2h

À partir d'un fait divers survenu au parc, les enfants mènent l'enquête afin de retrouver le coupable. La résolution de l'affaire amènera des discussions autour de la cohabitation de la faune locale et exotique dans un même lieu.

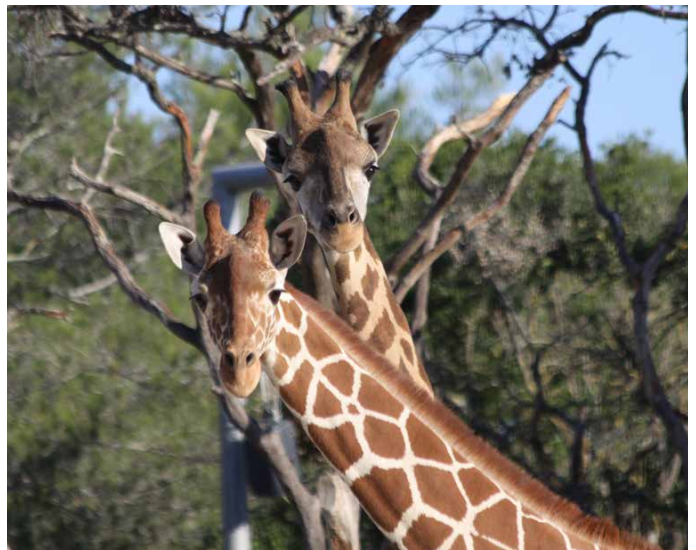
*Mots-clés : démarche d'investigation, biodiversité locale, régimes alimentaires, travail d'équipe*

### ATELIER - LA GIRAFE, UN CURIEUX ANIMAL

Lieu : parc zoologique - Durée : 1h30-2h

La girafe est un animal emblématique des savanes africaines qui fascine par sa curieuse apparence, mais que sait-on à son sujet ? Les enfants découvriront les particularités de cette espèce par l'observation et la manipulation de matériel.

*Mots-clés : biologie, anatomie, régime alimentaire, physiologie, conservation, environnement*



### ATELIER - LE GUÉPARD, UN FABULEUX SPINTER

Lieu : parc zoologique - Durée : 1h-1h30

Le guépard est un animal fascinant des savanes africaines qui impressionne par sa vitesse. Les enfants découvrent ses particularités à l'aide du matériel à disposition et de l'observation des enclos.

*Mots-clés : biologie, anatomie, régime alimentaire, physiologie, conservation, écosystème, adaptation*



# GROUPES SCOLAIRES

## CYCLE 3



### ATELIER - REGARDS SUR LE LOUP

Lieu : parc zoologique - Durée : 1h30-2h

Les enfants questionnent le rôle du loup dans les écosystèmes et nos relations avec lui au travers de l'observation, du jeu et de la discussion. **L'animal n'est pas visible dans cet atelier.**

*Mots-clés : biodiversité, conservation, environnement, chaînes alimentaires, discussion*

### ATELIER - HISTOIRES D'OURS

Lieu : parc zoologique - Durée : 1h30-2h

Les enfants questionnent le rôle de l'ours dans les écosystèmes et nos relations avec lui au travers de l'observation, du jeu et de la discussion. **L'animal n'est pas visible dans cet atelier.**

*Mots-clés : biodiversité, conservation, environnement, chaînes alimentaires, discussion*

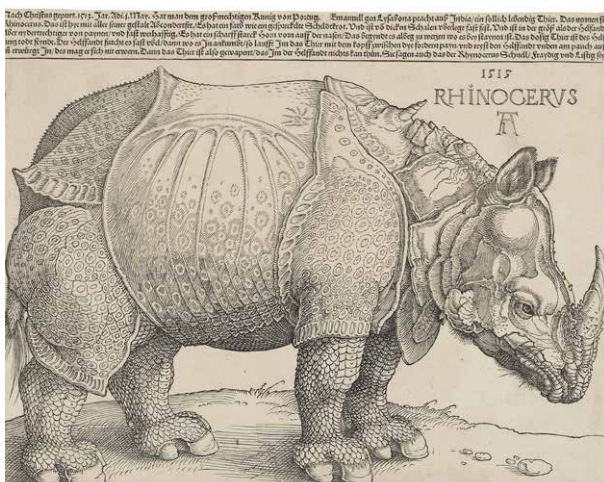


### ATELIER - DESSIN D'OBSERVATION NATURALISTE

Lieu : parc zoologique - Durée : 1h30

Comment décrire et rendre compte de l'apparence d'un animal quand on n'a pas d'appareil photo ? La classe découvre des techniques de dessin d'observation. Les enfants dessinent ensuite un animal du parc en l'observant depuis le point de vue.

*Mots-clés : observation, histoire naturelle, techniques de dessin en pleine nature*



# GROUPES SCOLAIRES

## CYCLE 3



### VISITE GUIDÉE - LES ANIMAUX DISPERSEURS

Lieu : parc zoologique - Durée : au moins 1h

Les enfants découvrent lors de cette visite les relations plantes/animaux au travers de la dispersion des graines. Des espèces locales et exotiques seront abordées.

*Mots-clés : écosystème, dispersion, régime alimentaire, zoochorie*

### VISITE GUIDÉE - CIRCUIT GIRAFES

Lieu : parc zoologique - Durée : 2h

Cette visite de la partie haute du parc présente un ensemble d'animaux et leurs rôles dans les écosystèmes. L'accès aux coulisses des tapirs et des girafes permet de discuter du rôle des parcs zoologiques modernes dans la conservation des espèces.

*Mots-clés : biodiversité, conservation des espèces, adaptation, domestication, biologie animale*



### VISITE GUIDÉE - CIRCUIT GUÉPARDS

Lieu : parc zoologique - Durée : 2h

Ce parcours de visite met en lumière des prédateurs comme les guépards, leurs particularités et les menaces qui pèsent sur eux. L'accès aux coulisses permet de discuter du rôle des parcs zoologiques modernes dans la conservation des espèces.

*Mots-clés : biodiversité, conservation des espèces, relations humain/environnement, régimes alimentaires*



### ATELIERS DE SCIENCES PARTICIPATIVES

#### OPÉRATION ESCARGOTS

Lieu : parc zoologique - Durée : 1h30-2h

Observer les escargots autour de nous ? Pour quoi faire ? Explorons cette question avec un atelier pour apprendre à reconnaître des escargots et découvrir comment on peut aider des chercheurs avec les informations récoltées.

*Mots-clés : sciences participatives, identification, biodiversité locale, nature en ville*



#### OPÉRATION PAPILLONS

Lieu : parc zoologique - Durée : 1h30-2h

Observer les papillons autour de nous ? Pour quoi faire ? Explorons cette question avec un atelier pour apprendre à reconnaître des papillons et découvrir comment on peut aider des chercheurs avec les informations récoltées.

*Mots-clés : sciences participatives, identification, biodiversité locale, nature en ville*

# GROUPES SCOLAIRES

## CYCLE 4

### ATELIER - ENQUÊTE AU ZOO

Lieu : ferme pédagogique - Durée : 1h30-2h

À partir d'un fait divers survenu au parc, la prédation d'un jeune herbivore par un autre animal, le groupe mène l'enquête afin d'en retrouver l'auteur. La résolution de l'affaire amènera des discussions autour de la cohabitation de la faune locale et exotique dans un même lieu.

*Mots-clés : démarche d'investigation, biodiversité locale, régimes alimentaires, nature en ville*



### ATELIER DÉBAT - HISTOIRES D'OURS

Lieu : salle pédagogique - Durée : au moins 2h

La réintroduction de l'ours brun en France interroge la société. Elle fait émerger des débats mêlant préservation de la biodiversité, économie, justice et morale. La classe est amenée à explorer cette complexité lors d'une mise en situation sous forme de débat en jeu de rôle.

*Mots-clés : débat, société, biodiversité, conservation, relation humain-autres animaux, utilisation du territoire*

### ATELIER DÉBAT - REGARDS SUR LE LOUP

Lieu : salle pédagogique - Durée : au moins 2h

Le retour du loup en France interroge la société. Il fait émerger des débats mêlant préservation de la biodiversité, économie, justice et morale. La classe est amenée à explorer cette complexité lors d'une mise en situation sous forme de débat en jeu de rôle.

*Mots-clés : débat, société, biodiversité, conservation, relation humain-autres animaux, utilisation du territoire*



# GROUPES SCOLAIRES

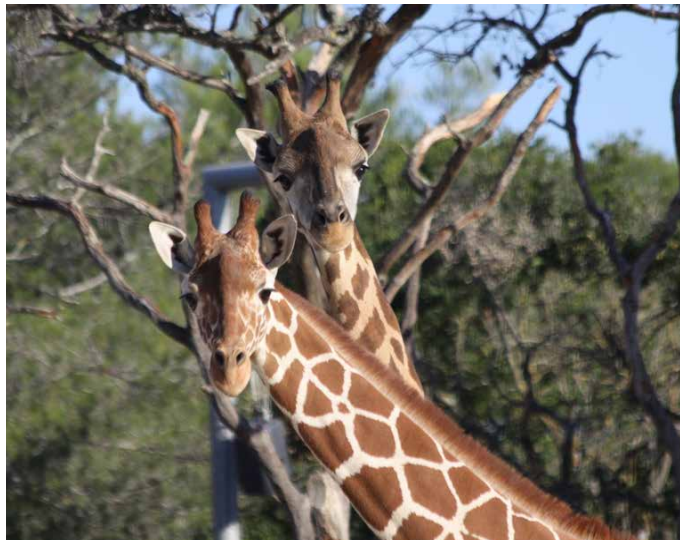
## CYCLE 4

### ATELIER - LA GIRAFE, UN CURIEUX ANIMAL

Lieu : parc zoologique - Durée : 1h30-2h

À partir de l'observation des girafes dans leur enclos, du matériel à disposition, et de ses connaissances, le groupe découvre les particularités de cet animal et les mécanismes évolutifs à l'origine de ces caractéristiques.

*Mots-clés : biologie, anatomie, régime alimentaire, physiologie, conservation, écosystème*

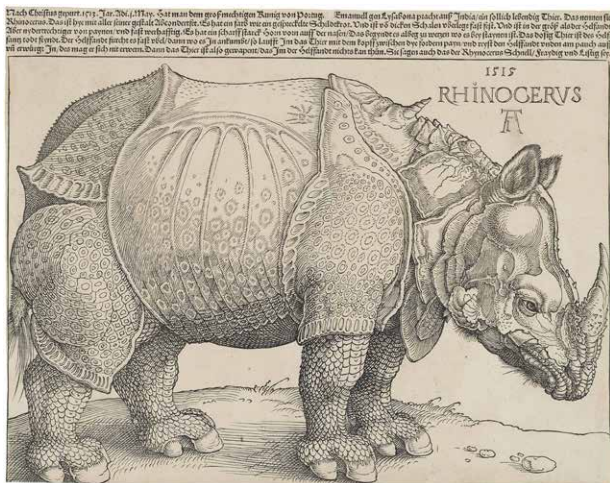


### ATELIER - DESSIN D'OBSERVATION NATURALISTE

Lieu : parc zoologique - Durée : 1h30

Comment décrire et rendre compte de l'apparence d'un animal quand on n'a pas d'appareil photo ? La classe découvre des techniques de dessin d'observation. Les enfants dessinent ensuite un animal du parc en l'observant depuis le point de vue.

*Mots-clés : observation, histoire naturelle, techniques de dessin en pleine nature*



### ATELIER - LE GUÉPARD, UN FABULEUX SPINTER

Lieu : parc zoologique - Durée : 1h-1h30

Le guépard est un animal fascinant des savanes africaines qui impressionne par sa vitesse. La classe découvre les processus évolutifs à l'origine de ces particularités à l'aide du matériel à disposition et de l'observation des enclos.

*Mots-clés : biologie, anatomie, régime alimentaire, physiologie, conservation, écosystème, adaptation*





# GROUPES SCOLAIRES

## CYCLE 4



### VISITE GUIDÉE - LES ANIMAUX DISPERSEURS

Lieu : parc zoologique - Durée : 1h30-2h

La classe découvre lors de cette visite les relations plantes/animaux au travers de la dispersion des graines et les mécanismes de co-évolution qui peuvent entrer en jeu.

*Mots-clés : écosystème, dispersion, régime alimentaire, zoochorie, co-évolution*

### VISITE GUIDÉE - CIRCUIT GIRAFES

Lieu : parc zoologique - Durée : 2h

Cette visite de la partie haute du parc présente un ensemble d'animaux et leur rôle dans les écosystèmes. L'accès aux coulisses des tapirs et des girafes permet de discuter du rôle des parcs zoologiques modernes dans la conservation des espèces.

*Mots-clés : biodiversité, conservation des espèces, adaptation, domestication, biologie animale*



### VISITE GUIDÉE - CIRCUIT GUÉPARDS

Lieu : parc zoologique - Durée : 2h

Ce parcours de visite met en lumière des prédateurs comme les guépards, leurs particularités et les menaces qui pèsent sur eux. L'accès aux coulisses permet de discuter du rôle des parcs zoologiques modernes dans la conservation des espèces.

*Mots-clés : biodiversité, conservation des espèces, relations humain/environnement, régimes alimentaires*



### ATELIERS DE SCIENCES PARTICIPATIVES

#### OPÉRATION ESCARGOTS

Lieu : parc zoologique - Durée : 1h30-2h

Observer les escargots autour de nous ? Pour quoi faire ? Explorons cette question avec un atelier pour apprendre à reconnaître des escargots et découvrir comment on peut aider des chercheurs avec les informations récoltées.

*Mots-clés : sciences participatives, identification, biodiversité locale, nature en ville*



#### OPÉRATION PAPILLONS

Lieu : parc zoologique - Durée : 1h30-2h

Observer les papillons autour de nous ? Pour quoi faire ? Explorons cette question avec un atelier pour apprendre à reconnaître des papillons et découvrir comment on peut aider des chercheurs avec les informations récoltées.

*Mots-clés : sciences participatives, identification, biodiversité locale, nature en ville*

# GROUPES SCOLAIRES

## LYCÉE

### ATELIER - LA GIRAFE, UN CURIEUX ANIMAL

Lieu : parc zoologique - Durée : 2h

À partir de l'observation des girafes dans leur enclos, du matériel à disposition, et de ses connaissances, le groupe découvre les particularités de cet animal et les mécanismes évolutifs à l'origine de ces caractéristiques.

*Mots-clés : anatomie, physiologie, adaptation, co-évolution, conservation, écosystème*



### ATELIER DÉBAT - HISTOIRES D'OURS

Lieu : salle pédagogique - Durée : au moins 2h

La réintroduction de l'ours brun en France interroge la société. Elle fait émerger des débats mêlant préservation de la biodiversité, économie, justice et morale. La classe est amenée à explorer cette complexité lors d'une mise en situation sous forme de débat en jeu de rôle.

*Mots-clés : débat, société, biodiversité, conservation, relation humain-autres animaux, utilisation du territoire*



### ATELIER DÉBAT - REGARDS SUR LE LOUP

Lieu : salle pédagogique - Durée : au moins 2h

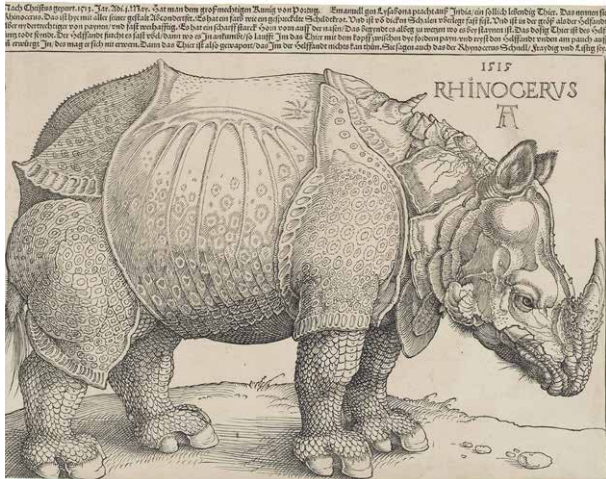
Le retour du loup en France interroge la société. Il fait émerger des débats mêlant préservation de la biodiversité, économie, justice et morale. La classe est amenée à explorer cette complexité lors d'une mise en situation sous forme de débat en jeu de rôle.

*Mots-clés : débat, société, biodiversité, conservation, relation humain-autres animaux, utilisation du territoire*



# GROUPES SCOLAIRES

## LYCÉE



### ATELIER - DESSIN D'OBSERVATION NATURALISTE

Lieu : parc zoologique - Durée : 1h30

Comment décrire et rendre compte de l'apparence d'un animal quand on n'a pas d'appareil photo ? La classe découvre des techniques de dessin d'observation puis dessine un animal du parc en l'observant depuis le point de vue.

*Mots-clés : observation, histoire naturelle, techniques de dessin en pleine nature*

### VISITE GUIDÉE - CIRCUIT GIRAFES

Lieu : parc zoologique - Durée : au moins 2h

Cette visite de la partie haute du parc présente un ensemble d'animaux et leurs rôles dans les écosystèmes. L'accès aux coulisses des tapirs et des girafes permet de discuter du rôle des parcs zoologiques modernes dans la conservation des espèces.

*Mots-clés : biodiversité, conservation des espèces, adaptation, domestication, biologie animale*

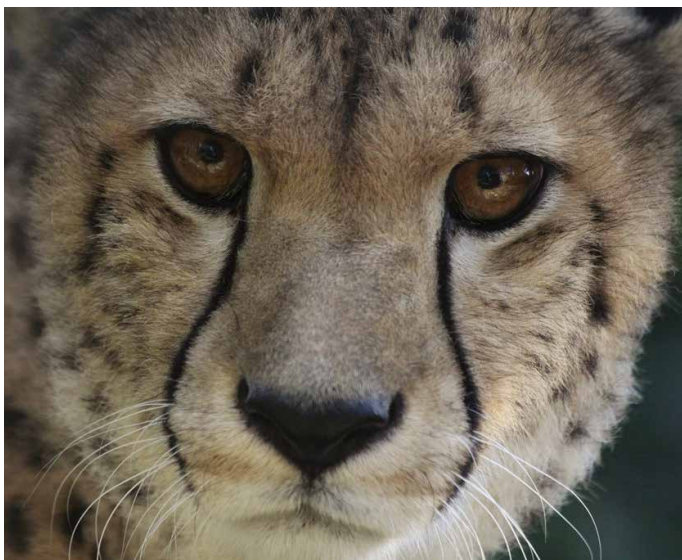


### VISITE GUIDÉE - CIRCUIT GUÉPARDS

Lieu : parc zoologique - Durée : au moins 2h

Ce parcours de visite met en lumière des prédateurs comme les guépards, leurs particularités et les menaces qui pèsent sur eux. L'accès aux coulisses permet de discuter du rôle des parcs zoologiques modernes dans la conservation des espèces.

*Mots-clés : biodiversité, conservation des espèces, relations humain/environnement, régimes alimentaires*



### ATELIERS DE SCIENCES PARTICIPATIVES

#### OPÉRATION ESCARGOTS

Lieu : parc zoologique - Durée : 1h30-2h

Observer les escargots autour de nous ? Pour quoi faire ? Explorons cette question avec un atelier pour apprendre à reconnaître des escargots et découvrir comment on peut aider des chercheurs avec les informations récoltées.

*Mots-clés : sciences participatives, identification, biodiversité locale, nature en ville*



#### OPÉRATION PAPILLONS

Lieu : parc zoologique - Durée : 1h30-2h

Observer les papillons autour de nous ? Pour quoi faire ? Explorons cette question avec un atelier pour apprendre à reconnaître des papillons et découvrir comment on peut aider des chercheurs avec les informations récoltées.

*Mots-clés : sciences participatives, identification, biodiversité locale, nature en ville*

# GROUPES SCOLAIRES

## PUBLICS EN SITUATION DE HANDICAP

Les ateliers et visites guidées suivantes sont adaptables en fonction du handicap de votre groupe. Contactez-nous en cas de besoin pour affiner l'ajustement de l'activité choisie.

### ATELIER - SAFARI DES SENS

Lieu : parc zoologique - Durée : 1h30

Dans cet atelier ludique, les enfants répondent à des défis et découvrent des animaux du parc en utilisant leurs sens.

*Mots-clés : stimulation sensorielle, ludique, observation d'animaux*

### ATELIER - ENQUÊTE AU ZOO

Lieu : ferme pédagogique - Durée : 1h30-2h

À partir d'un fait divers survenu au parc, les enfants mènent l'enquête afin de retrouver le coupable. La résolution de l'affaire amènera des discussions autour de la cohabitation de la faune locale et exotique dans un même lieu.

*Mots-clés : démarche d'investigation, biodiversité locale, régimes alimentaires, travail d'équipe*

### ATELIER - LA GIRAFE, UN CURIEUX ANIMAL

Lieu : parc zoologique - Durée : 1h30

La girafe est un animal emblématique des savanes africaines qui fascine par sa curieuse apparence, mais que sait-on à son sujet ? Les enfants découvriront les particularités de cette espèce par l'observation et la manipulation de matériel.

*Mots-clés : biologie, anatomie, régime alimentaire, locomotion*

### ATELIER - PLUMES POILS ÉCAILLES

Lieu : salle pédagogique - Durée : 1h30

Les enfants découvrent la diversité au sein des animaux vertébrés en observant et en touchant des échantillons de plumes, poils et écailles.

*Mots-clés : diversité animale, peau, stimulation sensorielle, observation*

### ATELIER - LE GUÉPARD, UN FABULEUX SPRINTER

Lieu : parc zoologique - Durée : 1h-1h30

Le guépard est un animal fascinant des savanes africaines qui impressionne par sa vitesse. Les enfants découvrent ses particularités à l'aide du matériel à disposition et de l'observation des enclos.

*Mots-clés : découvrir le monde vivant, biologie, régime alimentaire, locomotion*

### ATELIER - DESSIN D'OBSERVATION NATURALISTE

Lieu : parc zoologique - Durée : 1h30

Comment décrire et rendre compte de l'apparence d'un animal quand on n'a pas d'appareil photo ? La classe découvre des techniques de dessin d'observation. Les enfants dessinent ensuite un animal du parc en l'observant depuis le point de vue.

*Mots-clés : observation, histoire naturelle, techniques de dessin en pleine nature*

# GROUPES SCOLAIRES

## PUBLICS EN SITUATION DE HANDICAP



### VISITE GUIDÉE - LES ANIMAUX DISPERSEURS

Lieu : parc zoologique - Durée : au moins 1h

Les enfants découvrent lors de cette visite les relations plantes/animaux au travers de la dispersion des graines. Des espèces locales et exotiques seront abordées.

*Mots-clés : écosystème, dispersion, régime alimentaire, zoochorie*

### VISITE GUIDÉE - CIRCUIT GIRAFES

Lieu : parc zoologique - Durée : 2h

Cette visite de la partie haute du parc présente un ensemble d'animaux et leurs rôles dans les écosystèmes. L'accès aux coulisses des tapirs et des girafes permet de discuter du rôle des parcs zoologiques modernes dans la conservation des espèces.

*Mots-clés : biodiversité, conservation des espèces, adaptation, domestication, biologie animale*



### VISITE GUIDÉE - CIRCUIT GUÉPARDS

Lieu : parc zoologique - Durée : 2h

Ce parcours de visite met en lumière des prédateurs comme les guépards, leurs particularités et les menaces qui pèsent sur eux. L'accès aux coulisses permet de discuter du rôle des parcs zoologiques modernes dans la conservation des espèces.

*Mots-clés : biodiversité, conservation des espèces, relations humain/environnement, régimes alimentaires*



# GROUPES EXTRA-SCOLAIRES

## TOUT-PETITS (< 3 ANS)

### MALLETTE - SAFARI DES SENS

Lieu : parc zoologique - Durée : 1h

À l'aide de la mallette en autonomie fournie, les enfants stimulent leurs sens en découvrant des matières, des odeurs, des sons et des couleurs.

Mots-clés : éveil, 5 sens, ludique, en autonomie

### MALLETTE - PLUMES POILS ÉCAILLES

Lieu : serre amazonienne - Durée : 1h

À l'aide de la mallette en autonomie fournie, les enfants découvrent des animaux à plumes, à poils ou à écailles en touchant les objets.

Mots-clés : éveil, matières, ludique, en autonomie

**INDISPONIBLE**



Les **mallettes en autonomie** sont des outils **disponibles gratuitement sur réservation en ligne**. Elles permettent de réaliser un **atelier sans animateur**. Les mallettes réservées sont à **récupérer et à rendre à l'accueil** du parc.



# GROUPES EXTRA-SCOLAIRES

## GROUPES DE LOISIRS

### ATELIER - LA GIRAFE, UN CURIEUX ANIMAL

Lieu : parc zoologique - Durée : 1h30-2h

La girafe est un animal emblématique des savanes africaines qui fascine par sa curieuse apparence, mais que sait-on à son sujet ? Les enfants découvriront les particularités de cette espèce par l'observation et la manipulation de matériel.

*Mots-clés : biologie, anatomie, régime alimentaire, physiologie, conservation, environnement*



### ATELIER - LE GUÉPARD, UN FABULEUX SPINTER

Lieu : parc zoologique - Durée : 1h-1h30

Le guépard est un animal fascinant des savanes africaines qui impressionne par sa vitesse. Les enfants découvrent ses particularités à l'aide du matériel à disposition et de l'observation des enclos.

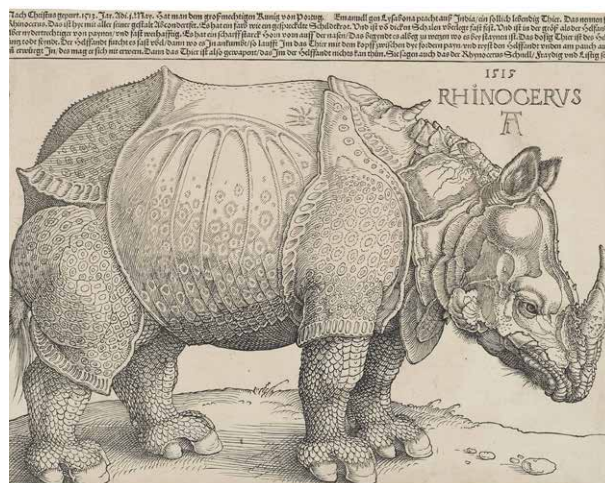
*Mots-clés : découvrir le monde vivant, biologie, régime alimentaire, locomotion*

### ATELIER - ENQUÊTE AU ZOO

Lieu : ferme pédagogique - Durée : 1h30-2h

À partir d'un fait divers survenu au parc, les enfants mènent l'enquête afin de retrouver le coupable. La résolution de l'affaire amènera des discussions autour de la cohabitation de la faune locale et exotique dans un même lieu.

*Mots-clés : démarche d'investigation, biodiversité locale, régimes alimentaires, travail d'équipe*



### ATELIER - DESSIN D'OBSERVATION NATURALISTE

Lieu : parc zoologique - Durée : 1h30

Comment décrire et montrer l'apparence d'un animal quand on n'a pas d'appareil photo ? Le groupe découvre des techniques de dessin d'observation. Les enfants dessinent ensuite un animal du parc en l'observant depuis le point de vue.

*Mots-clés : observation, histoire naturelle, techniques de dessin en pleine nature*

# GROUPES EXTRA-SCOLAIRES

## GROUPES DE LOISIRS



### VISITE GUIDÉE - LES ANIMAUX DISPERSEURS

Lieu : parc zoologique - Durée : au moins 1h

Les enfants découvrent lors de cette visite les relations plantes/animaux au travers de la dispersion des graines. Des espèces locales et exotiques seront abordées.

*Mots-clés : écosystème, dispersion, régime alimentaire, zoochorie*

### VISITE GUIDÉE - CIRCUIT GIRAFES

Lieu : parc zoologique - Durée : 2h

Cette visite de la partie haute du parc présente un ensemble d'animaux et leurs rôles dans les écosystèmes. L'accès aux coulisses des tapirs et des girafes permet de discuter du rôle des parcs zoologiques modernes dans la conservation des espèces.

*Mots-clés : biodiversité, conservation des espèces, adaptation, domestication, biologie animale*



### VISITE GUIDÉE - CIRCUIT GUÉPARDS

Lieu : parc zoologique - Durée : 2h

Ce parcours de visite allant de l'entrée du parc jusqu'à sa partie basse met en lumière des prédateurs comme les lions ou les ours, leurs particularités et les menaces qui pèsent sur eux. L'accès aux coulisses des guépards permet de discuter du rôle des parcs zoologiques modernes dans la conservation des espèces.

*Mots-clés : biodiversité, conservation des espèces, relations humain/environnement, régimes alimentaires*



# GROUPES EXTRA-SCOLAIRES

## GROUPES DE LOISIRS

### MALLETTE - SAFARI DES SENS

Lieu : parc zoologique - Durée : 1h

À l'aide de la mallette en autonomie fournie, les enfants stimulent leurs sens en découvrant des matières, des odeurs, des sons et des couleurs.

Mots-clés : éveil, 5 sens, ludique, en autonomie

### MALLETTE - PLUMES POILS ÉCAILLES

Lieu : serre amazonienne - Durée : 1h

À l'aide de la mallette en autonomie fournie, les enfants découvrent des animaux à plumes, à poils ou à écailles en touchant des objets.

Mots-clés : diversité animale, matières, ludique, en autonomie

**INDISPONIBLE**



Les **mallettes en autonomie** sont des outils **disponibles gratuitement sur réservation en ligne**. Elles permettent de réaliser un **atelier sans animateur**. Les mallettes réservées sont à **récupérer et à rendre à l'accueil** du parc.

# GROUPES EXTRA-SCOLAIRES

## ADULTES - ENSEIGNEMENT SUPÉRIEUR

### ATELIER - LA GIRAFE, UN CURIEUX ANIMAL

Lieu : parc zoologique - Durée : 2h

À partir de l'observation des girafes dans leur enclos, du matériel à disposition, et de ses connaissances, le groupe découvre les particularités de cet animal et les mécanismes évolutifs à l'origine de ces caractéristiques.

*Mots-clés : biologie, régime alimentaire, adaptation, co-évolution, conservation, écosystème*



### ATELIER - HISTOIRES D'OURS

Lieu : parc zoologique - Durée : au moins 2h

La réintroduction de l'ours brun en France interroge la société. Elle fait émerger des débats mêlant préservation de la biodiversité, économie, justice et morale. Le groupe est amené à explorer cette complexité lors d'une mise en situation sous forme de débat en jeu de rôle.

*Mots-clés : débat, société, biodiversité, conservation, relation humain-autres animaux, utilisation du territoire*



### ATELIER - REGARDS SUR LE LOUP

Lieu : parc zoologique - Durée : au moins 2h

Le retour du loup en France interroge la société. Il fait émerger des débats mêlant préservation de la biodiversité, économie, justice et morale. Le groupe est amené à explorer cette complexité lors d'une mise en situation sous forme de débat en jeu de rôle.

*Mots-clés : débat, société, biodiversité, conservation, relation humain-autres animaux, utilisation du territoire*



# GROUPES EXTRA-SCOLAIRES

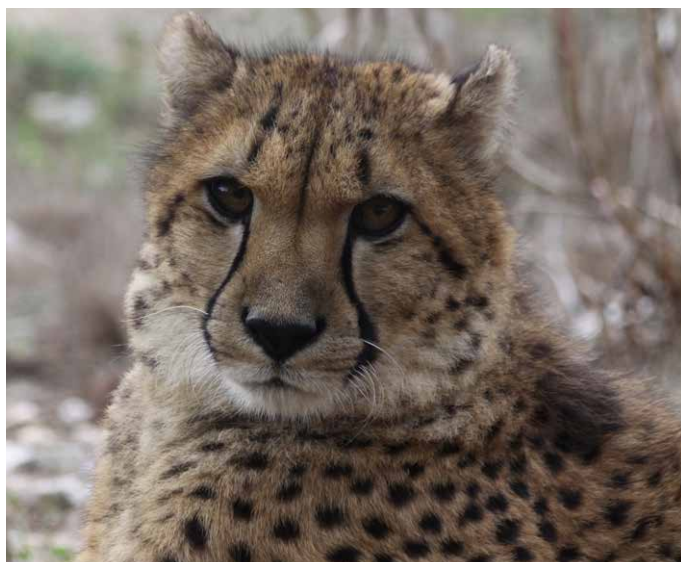
## ADULTES - ENSEIGNEMENT SUPÉRIEUR

### VISITE GUIDÉE - CIRCUIT GIRAFES

Lieu : parc zoologique - Durée : au moins 2h

Cette visite de la partie haute du parc présente un ensemble d'animaux et leurs rôles dans les écosystèmes. L'accès aux coulisses des tapirs et des girafes permet de discuter du rôle des parcs zoologiques modernes dans la conservation des espèces.

*Mots-clés : biodiversité, conservation des espèces, adaptation, domestication, biologie animale*



### VISITE GUIDÉE - CIRCUIT GUÉPARDS

Lieu : parc zoologique - Durée : au moins 2h

Ce parcours de visite allant de l'entrée du parc jusqu'à sa partie basse met en lumière des prédateurs comme les lions ou les ours, leurs particularités et les menaces qui pèsent sur eux. L'accès aux coulisses des guépards permet de discuter du rôle des parcs zoologiques modernes dans la conservation des espèces.

*Mots-clés : biodiversité, conservation des espèces, relations humain/environnement, régimes alimentaires*

# GROUPES EXTRA-SCOLAIRES

ADULTES - ENSEIGNEMENT SUPÉRIEUR

## ATELIERS DE SCIENCES PARTICIPATIVES

### OPÉRATION ESCARGOTS

Lieu : parc zoologique - Durée : 1h30-2h

Observer les escargots autour de nous ? Pour quoi faire ? Explorons cette question avec un atelier pour apprendre à reconnaître des escargots et découvrir comment on peut aider des chercheurs avec les informations récoltées.

*Mots-clés : sciences participatives, identification, biodiversité locale, nature en ville*



### OPÉRATION PAPILLONS

Lieu : parc zoologique - Durée : 1h30-2h

Observer les papillons autour de nous ? Pour quoi faire ? Explorons cette question avec un atelier pour apprendre à reconnaître des papillons et découvrir comment on peut aider des chercheurs avec les informations récoltées.

*Mots-clés : sciences participatives, identification, biodiversité locale, nature en ville*

# GROUPES EXTRA-SCOLAIRES

## PUBLICS EN SITUATION DE HANDICAP - LOISIRS

Les ateliers et visites guidées suivantes sont adaptables en fonction du handicap de votre groupe. Contactez-nous en cas de besoin pour affiner l'ajustement de l'activité choisie.

### ATELIER - SAFARI DES SENS

Lieu : parc zoologique - Durée : 1h30

Dans cet atelier ludique, les enfants répondent à des défis et découvrent des animaux du parc en utilisant leurs sens.

*Mots-clés : stimulation sensorielle, ludique, observation d'animaux*

### ATELIER - ENQUÊTE AU ZOO

Lieu : ferme pédagogique - Durée : 1h30-2h

À partir d'un fait divers survenu au parc, les enfants mènent l'enquête afin de retrouver le coupable. La résolution de l'affaire amènera des discussions autour de la cohabitation de la faune locale et exotique dans un même lieu.

*Mots-clés : démarche d'investigation, biodiversité locale, régimes alimentaires, travail d'équipe*

### ATELIER - LA GIRAFE, UN CURIEUX ANIMAL

Lieu : parc zoologique - Durée : 1h30

La girafe est un animal emblématique des savanes africaines qui fascine par sa curieuse apparence, mais que sait-on à son sujet ? Les enfants découvriront les particularités de cette espèce par l'observation et la manipulation de matériel.

*Mots-clés : biologie, anatomie, régime alimentaire, locomotion*

### ATELIER - PLUMES POILS ÉCAILLES

Lieu : salle pédagogique - Durée : 1h30

Les enfants découvrent la diversité au sein des animaux vertébrés en observant et en touchant des échantillons de plumes, poils et écailles.

*Mots-clés : diversité animale, peau, stimulation sensorielle, observation*

### ATELIER - LE GUÉPARD, UN FABULEUX SPRINTER

Lieu : parc zoologique - Durée : 1h-1h30

Le guépard est un animal fascinant des savanes africaines qui impressionne par sa vitesse. Les enfants découvrent ses particularités à l'aide du matériel à disposition et de l'observation des enclos.

*Mots-clés : découvrir le monde vivant, biologie, régime alimentaire, locomotion*

### ATELIER - DESSIN D'OBSERVATION NATURALISTE

Lieu : parc zoologique - Durée : 1h30

Comment décrire et rendre compte de l'apparence d'un animal quand on n'a pas d'appareil photo ? La classe découvre des techniques de dessin d'observation. Les enfants dessinent ensuite un animal du parc en l'observant depuis le point de vue.

*Mots-clés : observation, histoire naturelle, techniques de dessin en pleine nature*

# GROUPES EXTRA-SCOLAIRES

## PUBLICS EN SITUATION DE HANDICAP - LOISIRS



### VISITE GUIDÉE - LES ANIMAUX DISPERSEURS

Lieu : parc zoologique - Durée : au moins 1h

Les enfants découvrent lors de cette visite les relations plantes/animaux au travers de la dispersion des graines. Des espèces locales et exotiques seront abordées.

*Mots-clés : écosystème, dispersion, régime alimentaire, zoochorie*

### VISITE GUIDÉE - CIRCUIT GIRAFES

Lieu : parc zoologique - Durée : 2h

Cette visite de la partie haute du parc présente un ensemble d'animaux et leurs rôles dans les écosystèmes. L'accès aux coulisses des tapirs et des girafes permet de discuter du rôle des parcs zoologiques modernes dans la conservation des espèces.

*Mots-clés : biodiversité, conservation des espèces, adaptation, domestication, biologie animale*



### VISITE GUIDÉE - CIRCUIT GUÉPARDS

Lieu : parc zoologique - Durée : 2h

Ce parcours de visite met en lumière des prédateurs comme les guépards, leurs particularités et les menaces qui pèsent sur eux. L'accès aux coulisses permet de discuter du rôle des parcs zoologiques modernes dans la conservation des espèces.

*Mots-clés : biodiversité, conservation des espèces, relations humain/environnement, régimes alimentaires*





# INFOS PRATIQUES

## MODALITÉS DE RÉSERVATION

### TOUT PUBLIC - FAMILLES

Les visites guidées familiales et les ateliers de sciences participatives sont **gratuits** et se déroulent sur des **créneaux prédéfinis**.

Ces visites sont sur **inscription individuelle** dans la **limite de 5 personnes** par famille.

Pour effectuer une réservation sur l'une des dates proposées, rendez-vous sur la page Weezevent de l'activité choisie en cliquant sur le lien correspondant ci-dessous :

- [Réserver pour le «CIRCUIT GIRAFES»](#)
- [Réserver pour le «CIRCUIT GUÉPARDS»](#)
- [Réserver pour les «ANIMAUX DISPERSÉURS»](#)
- [Réserver pour «AU BORD DU LEZ»](#)
- Réserver pour «OPÉRATION PAPILLONS»
- Réserver pour «OPÉRATION ESCARGOTS»

Ces liens de réservation sont également disponibles sur notre site web : <https://zoo.montpellier.fr/>

**Attention : les visites guidées et ateliers sont annulés en cas de pluie avérée, d'alerte météo orange ou de risque incendie très sévère.**



### GROUPES SCOLAIRES ET EXTRA-SCOLAIRES

Les ateliers, visites guidées et mallettes en autonomie sont **gratuites** sur **réservation**.  
L'effectif des groupes est de **10 personnes minimum à 30 maximum**.

Les visites guidées proposées sont des visites types, si vous souhaitez aborder un thème en particulier avec votre groupe, merci de le renseigner dans le formulaire de réservation ou contactez-nous directement (voir «Nous contacter» page 27).

Vous avez fait votre choix ? Pour effectuer une réservation sur un créneau disponible rendez-vous sur : <https://zoo.montpellier.fr/reserver>

**Un créneau** de réservation est valable pour **un seul groupe/classe**.

Il n'est pas possible de réserver deux animations identiques sur un même créneau.

**Attention : les activités sont annulées en cas de pluie avérée, d'alerte météo orange ou de risque incendie très sévère.**

# INFOS PRATIQUES

## MODALITÉS DE RÉSERVATION

### CALENDRIER D'OUVERTURE DES RÉSERVATIONS GROUPES SCOLAIRES ET EXTRA-SCOLAIRES

Dates de visites souhaitées	Ouverture des réservations
Septembre, octobre	Juin
Novembre, décembre	Août
Janvier, février, mars	Octobre
Avril, mai, juin	Janvier
Juillet, août	Avril

## TARIFS DE LA SERRE AMAZONIENNE

TARIFS DE GROUPE	
Adultes à partir de 10 personnes (Comités d'Entreprises, associations)	4€
Étudiants, scolaires (collège, lycée)	3€ par personne
Scolaires (maternelle, élémentaire) de la ville de Montpellier	GRATUIT
Scolaires et ALSH de moins de 6 ans hors ville de Montpellier	Gratuit pour les enfants, 2€ par encadrant
Scolaires (élémentaire) et ALSH de plus de 6 ans hors ville de Montpellier	2€ par personne

**FERMÉE POUR TRAVAUX**

Pour les paiements différés par mandat administratif (scolaires et institutions), [téléchargez la convention de visite](#) pour faire établir un bon de commande par votre administration. Votre billet collectif ne vous sera délivré que sur présentation du bon de commande.

Pour demander un devis de groupe pour l'accès à la serre amazonienne, [envoyez un mail au régisseur](#).

Paiements acceptés : espèces, chèques, cartes bancaires, city card et chèques vacances.

# INFOS PRATIQUES

## HORAIRES ET CONDITIONS D'OUVERTURE

Parc zoologique	
Du 1er septembre au 31 octobre	10h - 18h
Du 1er novembre au 31 janvier	10h - 17h
Du 1er février au 31 mai	10h - 18h
Du 1er juin au 31 août	09h30 - 18h30

Réserve du Lez	
Du 1er septembre au 31 octobre	10h - 17h30
Du 1er novembre au 31 janvier	10h - 16h30
Du 1er février au 31 mai	10h - 17h30
Du 1er juin au 31 août	09h30 - 18h

L'accès au parc n'est plus possible **30 min avant sa fermeture**.  
L'accès à la serre amazonienne n'est plus possible **1 h avant sa fermeture**.  
La sortie du public commence à la réserve **30 min avant sa fermeture**.

**Fermé le lundi, hors lundis fériés et lundis de vacances scolaires de la zone C (Montpellier, Toulouse, Paris, Créteil, Versailles).**

**Attention : Le parc et la réserve ferment exceptionnellement les jours d'alertes météo orange, rouge et selon le risque feu de forêt.**

Pour connaître la situation risque feu de forêt ou météo le jour de votre visite :

- via le répondeur au 04 67 54 45 23
- sur la [page d'accueil du site web](#)



## NOUS CONTACTER

Vérifiez si la réponse à votre question se trouve dans ce catalogue ou dans la [rubrique FAQ de notre site web](#) avant de nous contacter.

Pour vous renseigner sur les activités et les réservations ou élaborer un thème de visite :

- par mail à [pedagogie-zoo@ville-montpellier.fr](mailto:pedagogie-zoo@ville-montpellier.fr)
- par téléphone au 04 99 61 43 01

**PARC DE LUNARET**

50, avenue Agropolis - 34090 Montpellier

**Tramway 1, arrêt "Faculté des sciences et des lettres"  
puis Bus Navette B, arrêt "Zoo"**

[zoo.montpellier.fr](http://zoo.montpellier.fr)

