



Ibis rouge

Eudocimus ruber

Scarlet ibis



Carnivore



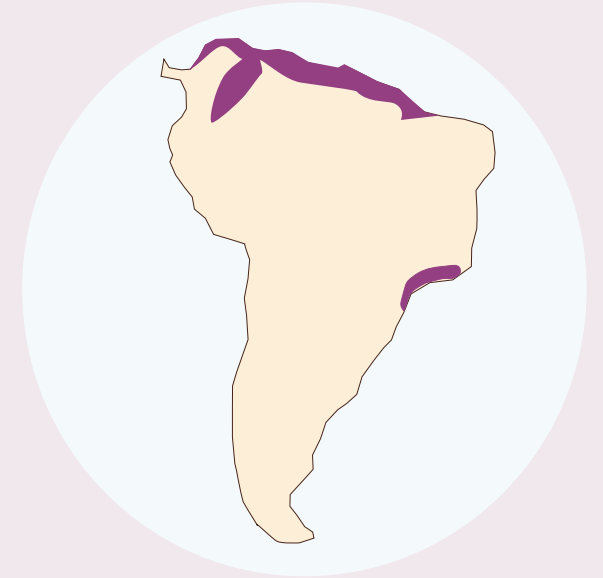
60 cm de long



700 à 950 g



jusqu'à 15 ans
dans la nature



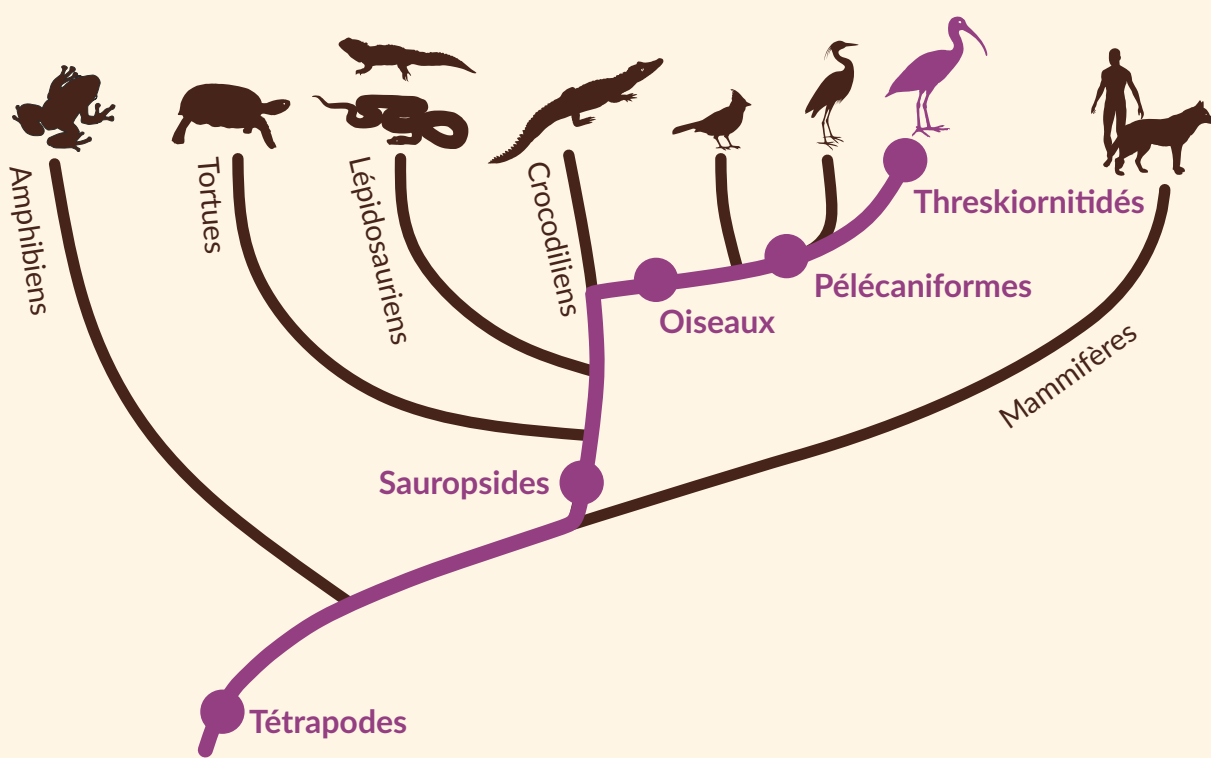
Zones humides
d'Amérique du Sud



19 à 23 jours d'incubation,
3 à 5 oeufs par ponte

Liens d'apparentement

Classe	Ordre	Famille
Oiseaux	Péléciformes	Threskiornithidés



Conservation



Préoccupation
mineure
(LC)

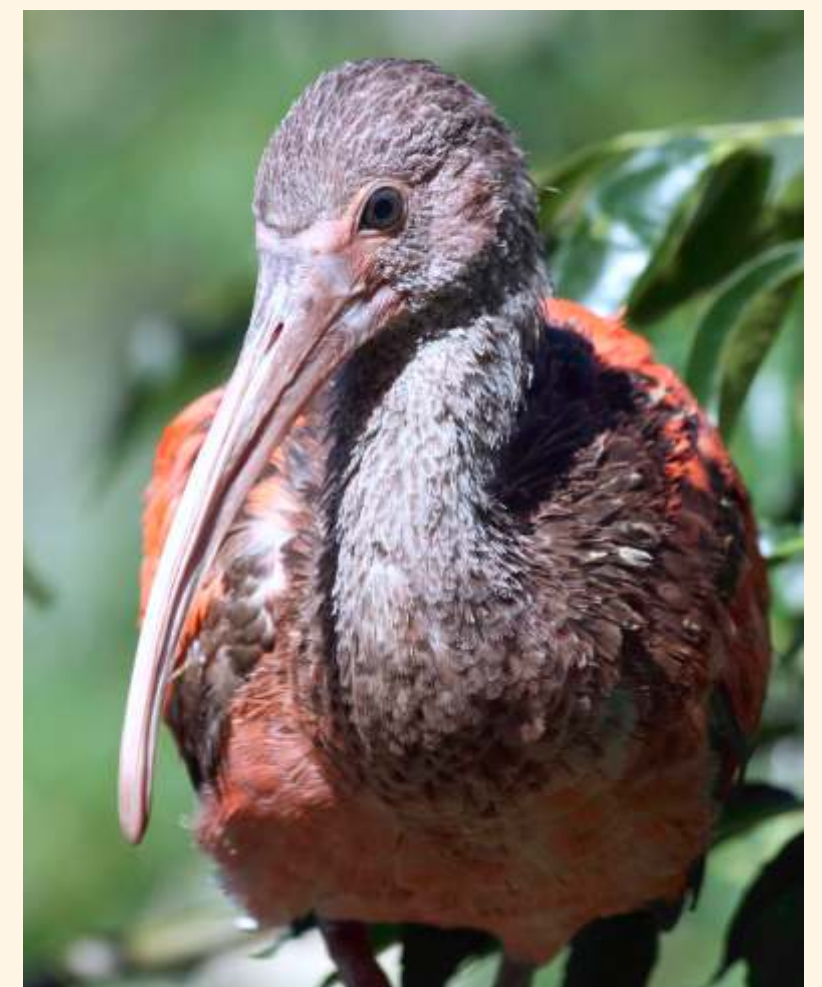


Convention de Washington :
Espèce en Annexe II

Un plumage coloré

La couleur rouge du plumage de ces ibis est due aux pigments de caroténoïdes présents dans leur alimentation, notamment des crustacés qu'ils consomment.

Les jeunes ibis sont gris-brun avec un ventre blanc à leur naissance. Des taches rouges apparaissent petit à petit sur leur plumage mais ils ne deviennent entièrement écarlates qu'à 2 ou 3 ans.



Chaque geste compte

L'ibis rouge est surtout menacé par la chasse pour sa viande, ses œufs et ses plumes. Les produits issus de ce braconnage sont principalement destinés aux touristes. Lors de voyages à l'étranger, il est donc important de vérifier si les produits achetés ne sont pas issus de trafics illégaux.