

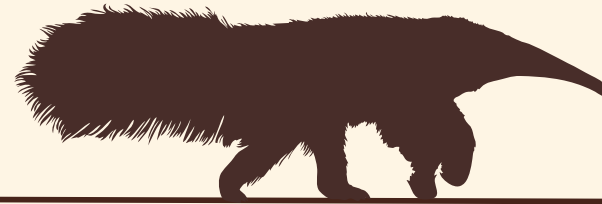
# L'animal mystère



Relie les points dans l'ordre pour découvrir l'animal caché. Il y a des chiffres et des lettres à relier séparément.

Tu peux ensuite colorier le dessin obtenu !



Propriété de la Ville de Montpellier, Parc de Lunaret - Utilisation non commerciale uniquement



 *Plumes,*   
*Poils ou écailles ?*

Livret jeu



# Qu'est-ce que j'ai sur ma peau ?

Certains animaux portent des **plumes**, des **poils** et/ou des **écailles cornées** sur leur corps. Ces éléments qui poussent sur la peau sont appelés des **phanères**.

**Relie les animaux aux plumes, poils et/ou écailles cornées** en fonction de ce qu'ils ont sur la peau.

**Attention**, certains d'entre eux possèdent **deux types de phanères** !



Anaconda



Ibis rouge



Loup



Paon



Iguane



Zèbre



Plumes



Poils



Écailles cornées

# Qui sont-ils ?

On peut regrouper ensemble des animaux grâce aux phanères qu'ils portent ! On distingue ceux qui ont des poils, ceux qui ont des écailles cornées et ceux qui ont des plumes.

**Complète les noms** de ces groupes d'animaux :



Mon corps est couvert de **poils**, je suis un

M \_ \_ \_ \_ F \_ \_ E



Mon corps possède des **écailles cornées et soudées**, je suis un

S \_ \_ \_ \_ P \_ \_ \_ E



Je suis couvert de **plumes**, je suis un

O \_ \_ \_ \_ U

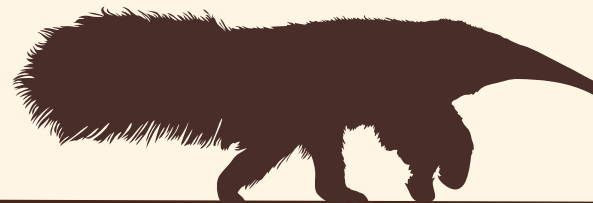
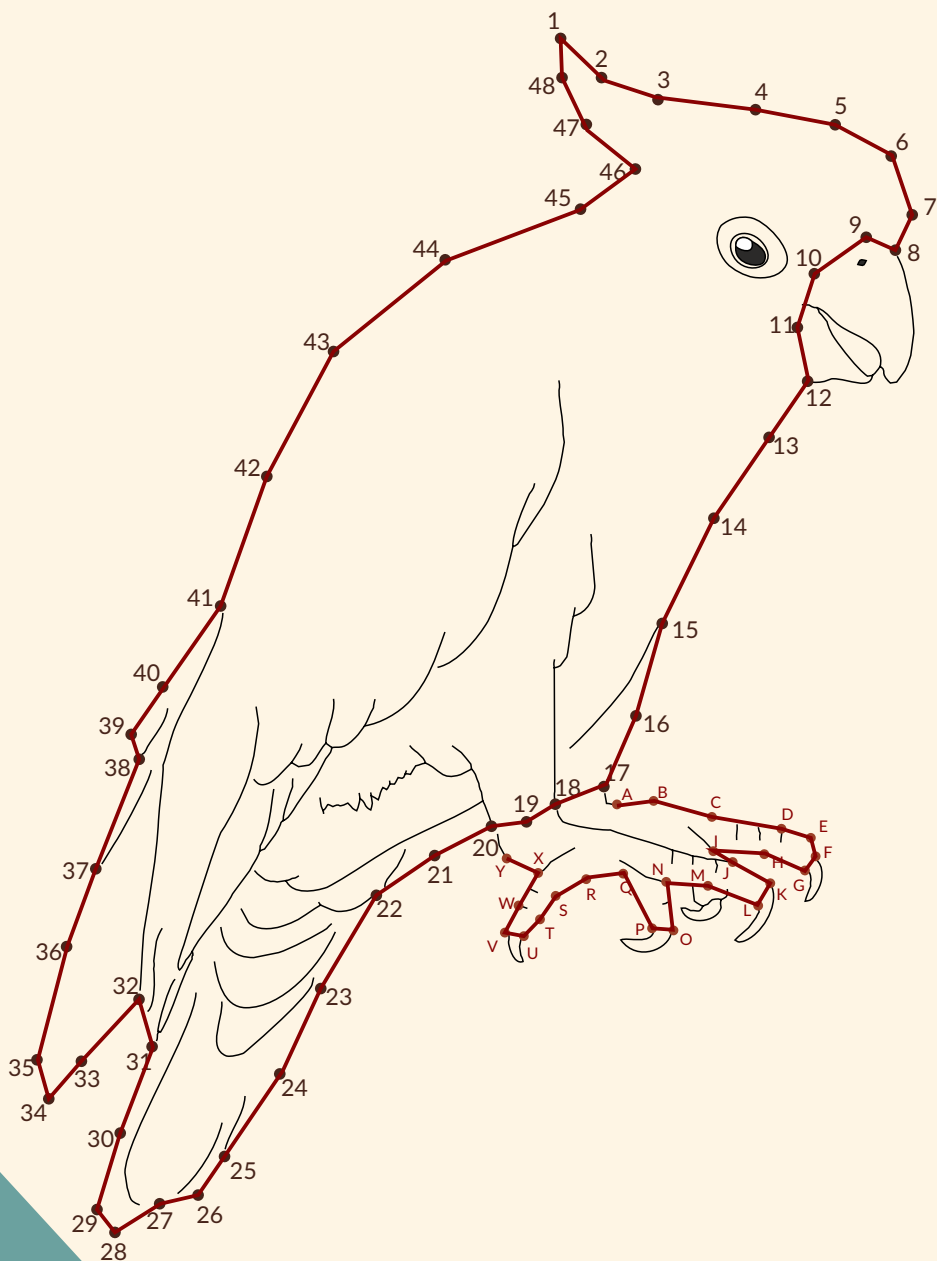
Je fais aussi partie des



S \_ \_ \_ \_ P \_ \_ \_ ES  
car je porte des **écailles cornées soudées** aux pattes !

# L'animal mystère

Relie les points dans l'ordre pour découvrir l'animal caché. Il y a des chiffres et des lettres à relier séparément.

Tu peux ensuite colorier le dessin obtenu !



 *Plumes,*   
*Poils ou écailles ?*

Livret jeu

**SOLUTION**



Propriété de la Ville de Montpellier, Parc de Lunaret - Utilisation non commerciale uniquement

# Qu'est-ce que j'ai sur ma peau ?

Certains animaux portent des **plumes**, des **poils** et/ou des **écailles cornées** sur leur corps. Ces éléments qui poussent sur la peau sont appelés des **phanères**.

**Relie les animaux** aux **plumes**, **poils** et/ou **écailles cornées** en fonction de ce qu'ils ont sur la peau.

**Attention**, certains d'entre eux possèdent **deux types de phanères** !



Anaconda



Ibis rouge



Loup



Paon



Iguane



Zèbre



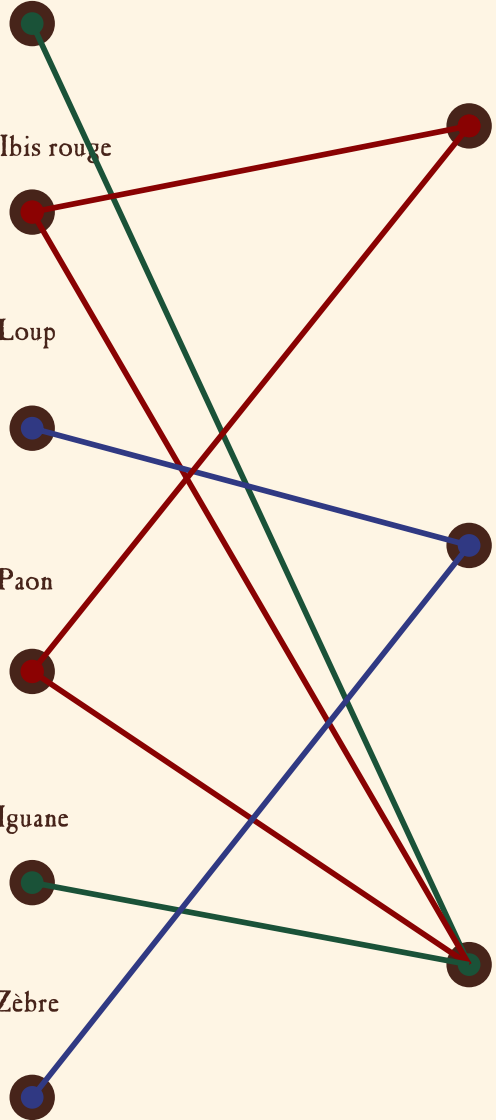
Plumes



Poils



Écailles cornées



# Qui sont-ils ?

On peut regrouper ensemble des animaux grâce aux phanères qu'ils portent ! On distingue ceux qui ont des poils, ceux qui ont des écailles cornées et ceux qui ont des plumes.

**Complète les noms** de ces groupes d'animaux :



Mon corps est couvert de **poils**, je suis un **MAMMIFÈRE**



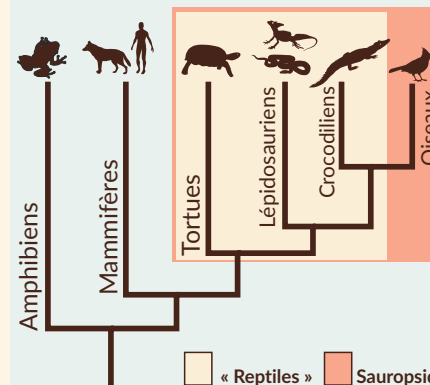
Je suis couvert de **plumes**, je suis un **OISEAU**

Je fais aussi partie des **SAUROPSIDES** car je porte des **écailles cornées soudées** aux pattes !



Mon corps possède des **écailles cornées et soudées**, je suis un **SAUROPSIDE**

## Et les Reptiles dans tout ça ?



Le groupe des « Reptiles » auquel nous sommes habitués **exclut les oiseaux**. Pourtant, ils partagent de nombreuses caractéristiques avec les « Reptiles », ils sont même **les plus proches cousins des crocodiles !**

Le nom de **Sauropsides** est préféré au terme « Reptiles » dans les classifications actuelles. Il permet de mettre clairement en avant le fait que ces animaux sont **étroitement apparentés**.

On utilise tout de même le mot « Reptiles » pour faire des descriptions.

« Reptiles » Sauropsides Ci-contre, arbre de parenté des animaux tétrapodes (à quatre membres).