

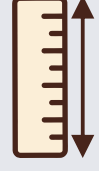
Loup ibérique

Canis lupus signatus

Iberian wolf



Carnivore



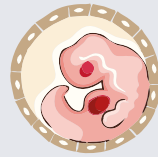
70 à 80 cm
au garrot



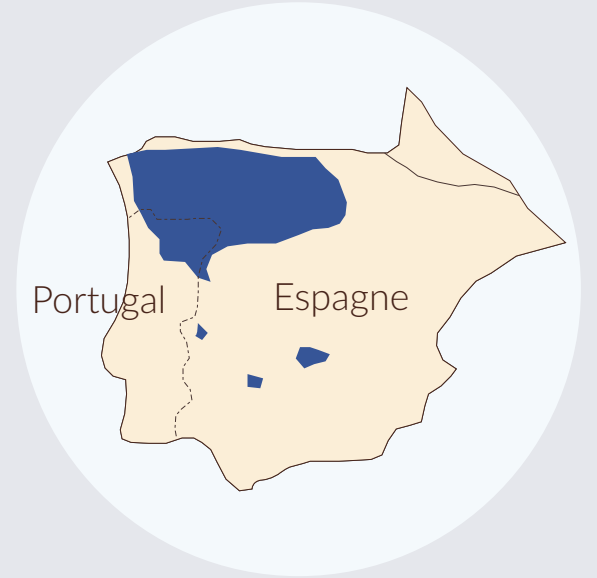
25 à 40 kg



jusqu'à 14 ans
dans la nature



2 mois de gestation,
3 à 8 petits par portée



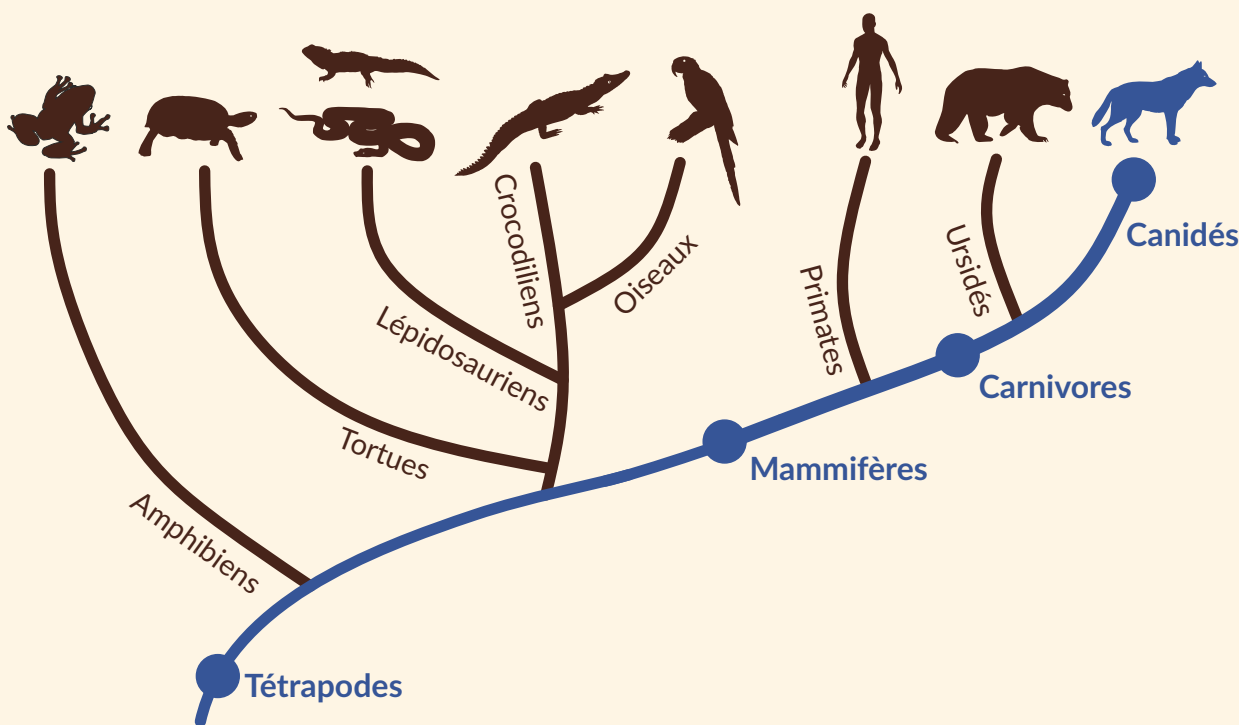
Forêts de la
Péninsule ibérique

Liens d'apparentement

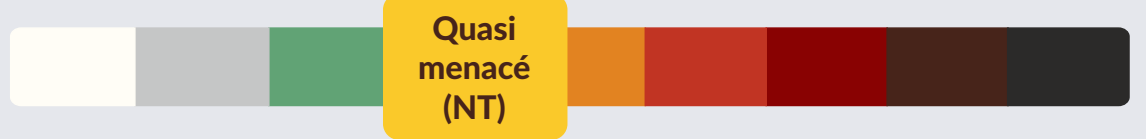
Classe
Mammifères

Ordre
Carnivores

Famille
Canidés



Conservation



Convention de Washington :
Espèce en Annexe II



Gestion en parc zoologique :
Programme de conservation européen

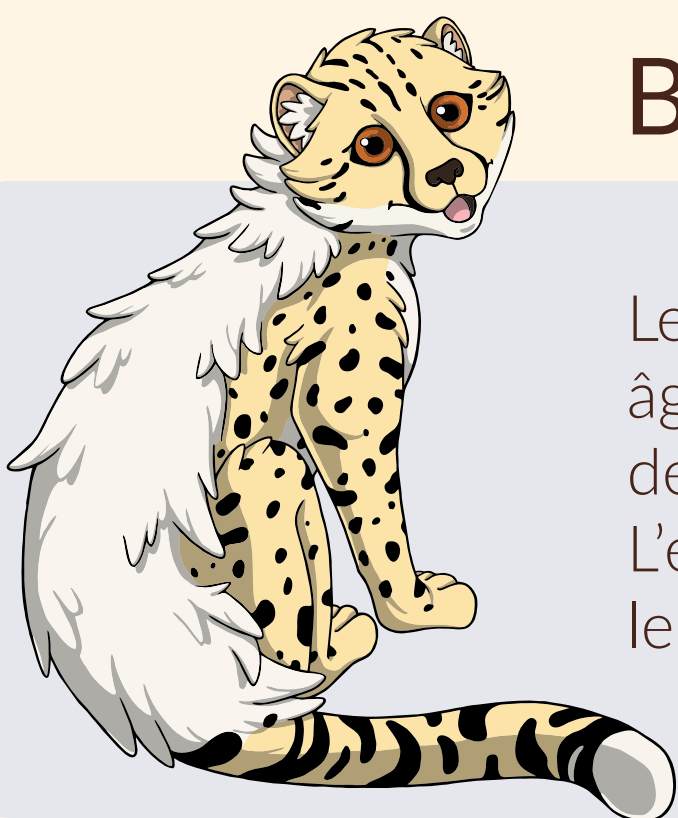
Un animal social

Le loup ibérique vit en petit groupe familial de 3 à 5 individus comprenant le couple dominant et les louveteaux. Les jeunes loups en âge de se reproduire quittent la meute pour fonder la leur ou en rejoindre une sur un nouveau territoire.

Chaque meute marque son territoire et se signale aux autres grâce à des dépôts d'odeurs ou via le hurlement.



Brève de zoo



Les deux loups ibériques que vous pouvez observer sont âgés et cela se voit : boiterie, dents usées, pelage moins dense sont des marqueurs de leur vieillesse.

L'équipe animalière veillera à leur bien-être jusqu'au bout de leur vie. Nous vous demandons de respecter leur tranquillité.