



Rhinocéros blanc

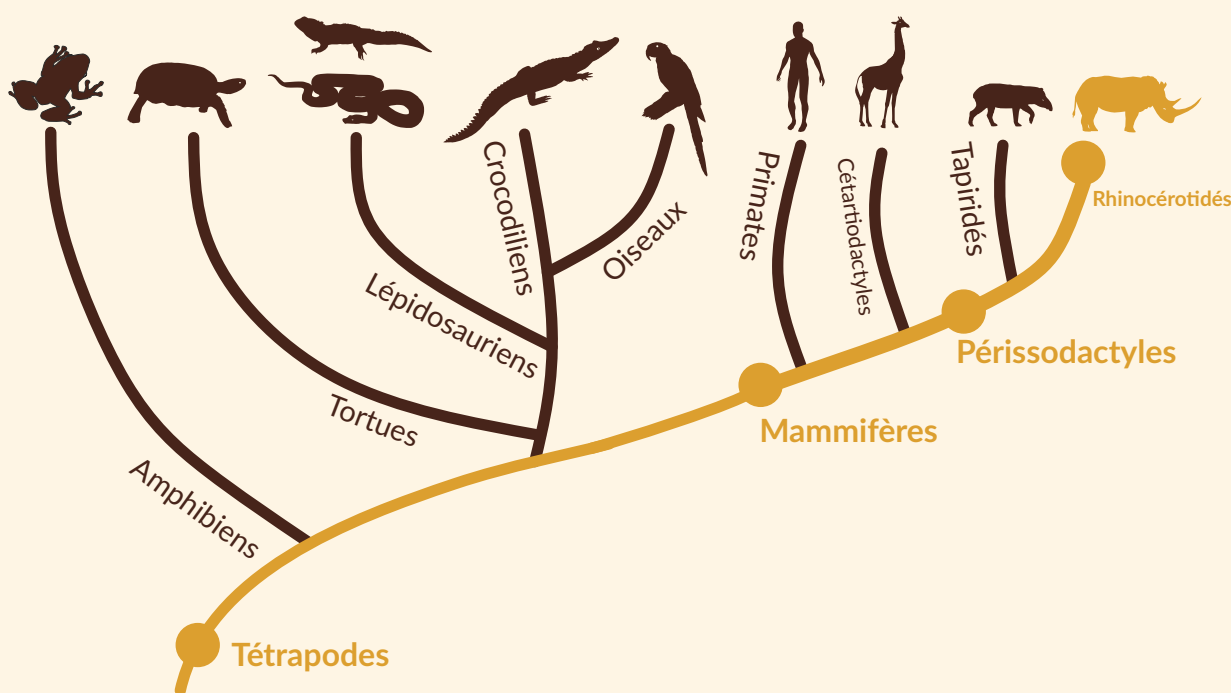
Ceratotherium simum

White rhino



Liens d'apparentement

Classe Mammifères	Ordre Périsso-dactyles	Famille Rhinocerotidés
-----------------------------	----------------------------------	----------------------------------



Herbivore



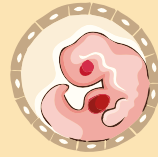
1,60 à 1,90 m
au garrot



1200 à 3000 kg



jusqu'à 40 ans
dans la nature



16 mois de gestation,
1 petit par portée



Savanes d'Afrique
australe

Conservation



Convention de Washington :
Espèce en Annexe I



Gestion en parc zoologique :
Programme de conservation européen

Une corne convoitée

La corne des rhinocéros est composée de kératine, comme les poils, les cheveux et les ongles. Cela n'empêche pas le braconnage car les cornes sont très demandées sur le marché illégal du luxe et de la médecine traditionnelle chinoise : elles sont vues comme un symbole de richesse à afficher ou un remède à de nombreux maux, de la fièvre aux maladies circulatoires. Il reste ainsi moins de 20 000 rhinocéros blancs dans la nature.



Le saviez-vous ?

Le rhinocéros blanc n'est pas plus clair que le rhinocéros noir, ils sont tous les deux gris ! Pour les différencier, il faut regarder leurs bouches : elle est large et carrée chez le rhinocéros blanc alors qu'elle est triangulaire chez le rhinocéros noir.